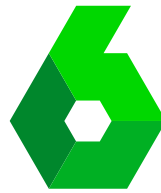




nova

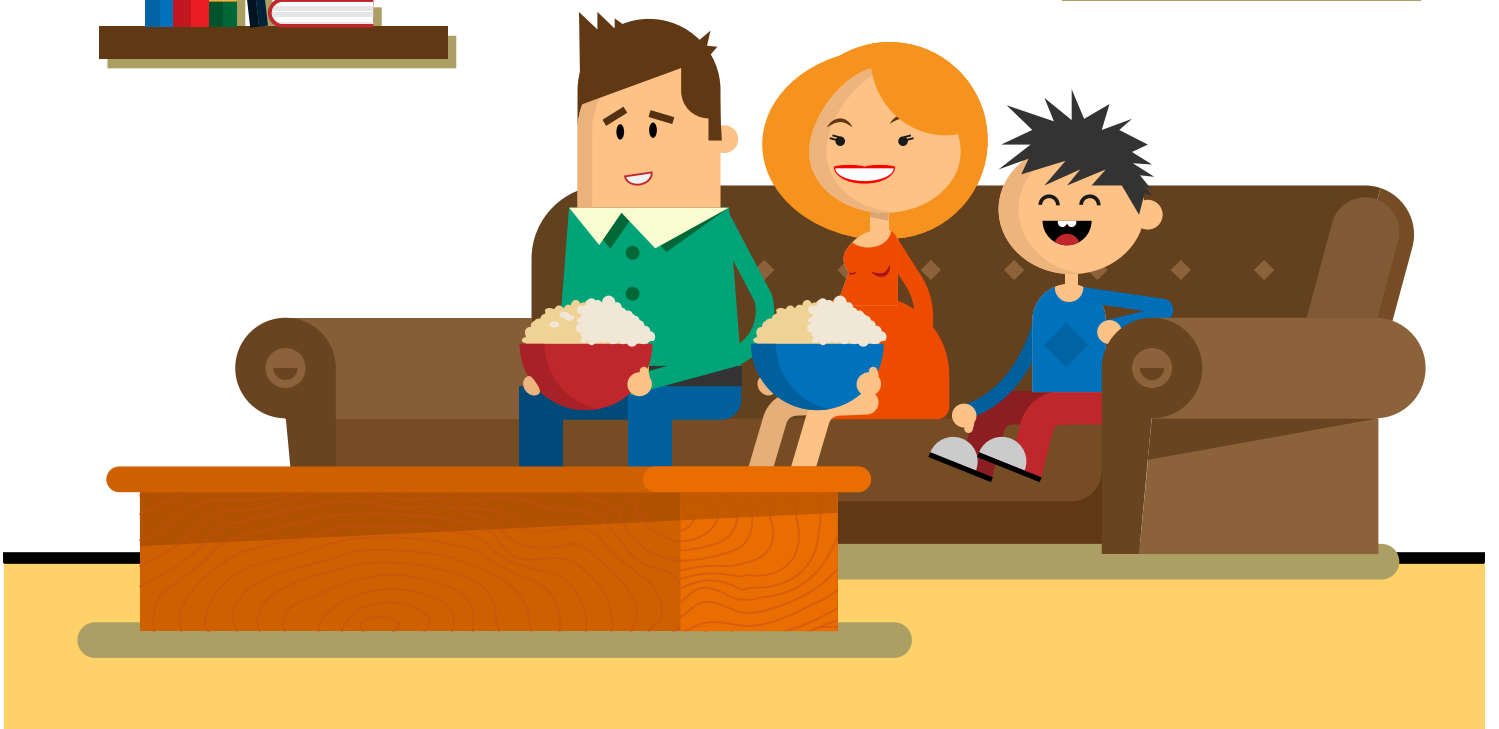
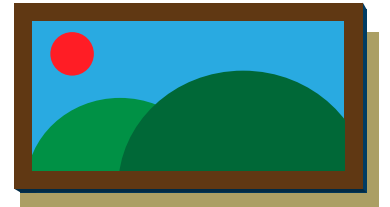


neox



MEGA

A3S  
ATRESERIES





## AUDIENCIAS PRIMER TRIMESTRE 2015

- 02 - Cobertura
- 05 - Afinidad
- 08 - Canarias
- 11 - Delegaciones



Desde el 28 de Marzo al 31 de Abril de 2016

Programa	Amas de Casa	A. Casa Niños	H.Adultos	M.Adultos	Adultos	Jovenes	T.Comercial
Noche Lunes	6,3	5,8	4,5	6,4	5,5	3,5	5,2
Noche Martes	7,5	8,1	5,6	7,9	6,8	4,0	6,6
Noche Miercoles	7,1	6,9	5,0	7,3	6,2	3,6	5,6
Noche Jueves	5,2	5,6	4,3	5,1	4,7	2,7	4,5
Noche II	4,1	4,7	3,1	4,1	3,6	1,9	3,8
Noche Viernes	6,0	5,0	4,5	5,8	5,2	2,7	4,5
Noche Sábado	6,3	4,9	4,7	6,0	5,4	2,4	4,7
Noche Domingo I	5,3	5,1	4,0	5,2	4,6	2,4	4,4
Noche	4,7	3,5	3,0	4,8	3,9	1,6	2,8
Noche FS	4,7	3,2	2,8	4,6	3,7	1,6	3,0
Noticias II	5,3	4,7	3,9	5,5	4,7	2,6	4,2

Mediodía LV	2,5	1,6	1,4	2,5	1,9	0,5	1,0
Series	2,1	1,7	1,6	2,2	1,9	1,0	1,5
Noticias I	4,1	3,6	3,4	4,2	3,8	2,8	3,4
Sobremesa LV	4,2	3,4	2,6	4,4	3,5	2,1	2,7
Tarde I	5,4	3,2	2,8	5,6	4,2	1,8	2,5
Tarde II	4,5	2,8	2,8	4,7	3,8	1,5	2,4
Sobremesa FS	5,9	3,8	3,7	5,9	4,8	2,3	3,7
Tarde FS	5,5	3,6	3,3	5,5	4,4	1,9	3,5

Medianoche I	3,0	3,2	2,5	3,0	2,7	1,5	2,9
Medianoche II	1,5	1,6	1,3	1,3	1,3	0,7	1,3
Noche Viernes II	1,4	1,7	1,1	1,4	1,3	0,6	1,4
Medianoche FS I	3,5	3,2	2,7	3,3	3,0	1,5	3,0
Medianoche FS II	2,3	2,0	1,7	2,1	1,9	1,0	1,9

Mañana I	0,6	0,5	0,5	0,5	0,5	0,3	0,5
Mañana II	0,9	0,9	0,6	0,7	0,7	0,2	0,7
Mañana III	1,8	1,6	1,1	1,7	1,4	0,4	1,1
Mañana FS I	0,5	0,4	0,6	0,4	0,5	0,2	0,5
Mañana FS II	1,2	1,0	1,1	1,1	1,1	0,5	1,1
Mediodía FS I	1,9	1,3	1,4	1,8	1,7	0,7	1,3
Mediodía FS II	2,3	1,8	2,0	2,4	2,2	2,1	2,1
Madrugada LV I	1,1	1,0	0,9	1,0	1,0	0,4	1,1
Madrugada FS I	2,3	2,0	1,8	2,2	2,0	0,9	1,8



Mayo 2016

Programa	Amas de Casa	A. Casa Niños	H.Adultos	M.Adultos	Adultos	Jovenes	T.Comercial
Noche Lunes	6,2	6,1	4,5	6,4	5,5	3,8	5,4
Noche Martes	7,6	8,2	5,8	8,0	6,9	4,2	6,9
Noche Miercoles	7,0	7,5	5,0	7,4	6,2	4,0	6,0
Noche Jueves	5,2	5,6	4,3	5,2	4,7	2,7	4,5
Noche II	4,2	4,8	3,2	4,2	3,8	2,0	4,0
Noche Viernes	4,5	3,7	3,7	4,4	4,0	2,0	3,4
Noche Sábado	5,9	4,5	4,5	5,6	5,1	2,5	4,4
Noche Domingo I	5,1	4,8	3,9	5,0	4,4	2,4	4,3
Noche	4,3	3,1	2,8	4,4	3,6	1,5	2,6
Noche FS	4,0	2,6	2,5	4,0	3,3	1,6	2,7
Noticias II	4,9	4,2	3,6	5,1	4,4	2,5	4,0

Mediodía LV	2,5	1,6	1,4	2,5	2,0	0,5	1,0
Series	2,1	1,6	1,6	2,2	1,9	1,0	1,5
Noticias I	4,1	3,4	3,4	4,1	3,8	2,8	3,4
Sobremesa LV	4,2	3,4	2,7	4,4	3,6	2,1	2,7
Tarde I	5,4	3,2	2,8	5,6	4,2	1,8	2,6
Tarde II	4,3	2,6	2,7	4,4	3,6	1,5	2,4
Sobremesa FS	5,5	3,3	3,5	5,5	4,5	2,2	3,4
Tarde FS	4,9	3,1	3,0	4,9	4,0	1,7	3,2

Medianoche I	3,1	3,1	2,5	3,0	2,8	1,5	3,0
Medianoche II	1,4	1,5	1,3	1,3	1,3	0,7	1,3
Noche Viernes II	1,3	1,7	1,1	1,3	1,2	0,6	1,3
Medianoche FS I	3,4	3,1	2,6	3,2	2,9	1,6	2,9
Medianoche FS II	2,3	2,0	1,7	2,1	1,9	0,9	1,9

Mañana I	0,6	0,6	0,6	0,5	0,6	0,3	0,6
Mañana II	0,9	0,9	0,6	0,7	0,7	0,2	0,7
Mañana III	1,8	1,5	1,1	1,7	1,4	0,4	1,1
Mañana FS I	0,5	0,4	0,6	0,4	0,5	0,1	0,5
Mañana FS II	1,2	0,9	1,1	1,1	1,1	0,5	1,0
Mediodía FS I	1,9	1,2	1,4	1,8	1,6	0,7	1,3
Mediodía FS II	2,2	1,6	2,0	2,4	2,2	2,1	2,1
Madrugada LV I	1,1	1,0	0,9	1,0	1,0	0,4	1,1
Madrugada FS I	2,2	1,9	1,8	2,1	1,9	0,8	1,8



Junio 2016

Programa	Amas de Casa	A. Casa Niños	H.Adultos	M.Adultos	Adultos	Jovenes	T.Comercial
Noche Lunes	6,3	5,8	4,5	6,4	5,5	3,5	5,2
Noche Martes	7,5	8,1	5,6	7,9	6,8	4,0	6,6
Noche Miercoles	7,1	6,9	5,0	7,3	6,2	3,6	5,6
Noche Jueves	5,2	5,6	4,3	5,1	4,7	2,7	4,5
Noche II	4,1	4,7	3,1	4,1	3,6	1,9	3,8
Noche Viernes	6,0	5,0	4,5	5,8	5,2	2,7	4,5
Noche Sábado	6,3	4,9	4,7	6,0	5,4	2,4	4,7
Noche Domingo I	5,3	5,1	4,0	5,2	4,6	2,4	4,4
Noche	4,7	3,5	3,0	4,8	3,9	1,6	2,8
Noche FS	4,7	3,2	2,8	4,6	3,7	1,6	3,0
Noticias II	5,3	4,7	3,9	5,5	4,7	2,6	4,2

Mediodía LV	2,5	1,6	1,4	2,5	1,9	0,5	1,0
Series	2,1	1,7	1,6	2,2	1,9	1,0	1,5
Noticias I	4,1	3,6	3,4	4,2	3,8	2,8	3,4
Sobremesa LV	4,2	3,4	2,6	4,4	3,5	2,1	2,7
Tarde I	5,4	3,2	2,8	5,6	4,2	1,8	2,5
Tarde II	4,5	2,8	2,8	4,7	3,8	1,5	2,4
Sobremesa FS	5,9	3,8	3,7	5,9	4,8	2,3	3,7
Tarde FS	5,5	3,6	3,3	5,5	4,4	1,9	3,5

Medianoche I	3,0	3,2	2,5	3,0	2,7	1,5	2,9
Medianoche II	1,5	1,6	1,3	1,3	1,3	0,7	1,3
Noche Viernes II	1,4	1,7	1,1	1,4	1,3	0,6	1,4
Medianoche FS I	3,5	3,2	2,7	3,3	3,0	1,5	3,0
Medianoche FS II	2,3	2,0	1,7	2,1	1,9	1,0	1,9

Mañana I	0,6	0,5	0,5	0,5	0,5	0,3	0,5
Mañana II	0,9	0,9	0,6	0,7	0,7	0,2	0,7
Mañana III	1,8	1,6	1,1	1,7	1,4	0,4	1,1
Mañana FS I	0,5	0,4	0,6	0,4	0,5	0,2	0,5
Mañana FS II	1,2	1,0	1,1	1,1	1,1	0,5	1,1
Mediodía FS I	1,9	1,3	1,4	1,8	1,7	0,7	1,3
Mediodía FS II	2,3	1,8	2,0	2,4	2,2	2,1	2,1
Madrugada LV I	1,1	1,0	0,9	1,0	1,0	0,4	1,1
Madrugada FS I	2,3	2,0	1,8	2,2	2,0	0,9	1,8



Desde el 01 al 17 de Julio del 2016

Programa	Amas de Casa	A. Casa Niños	H.Adultos	M.Adultos	Adultos	Jovenes	T.Comercial
Noche Lunes	4,8	4,8	3,5	4,9	4,2	2,7	4,3
Noche Martes	5,4	5,0	4,0	5,5	4,8	2,8	4,6
Noche Miercoles	4,6	4,2	3,2	4,7	4,0	2,2	3,5
Noche Jueves	3,6	3,3	2,8	3,6	3,2	1,8	2,9
Noche II	3,5	3,8	2,7	3,5	3,1	1,8	3,2
Noche Viernes	2,8	2,1	2,3	2,7	2,5	1,2	2,1
Noche Sábado	4,2	3,0	3,1	3,9	3,5	1,6	3,1
Noche Domingo I	3,2	2,8	2,1	3,2	2,6	1,3	2,3
Noche	3,4	2,2	2,1	3,4	2,8	1,2	2,0
Noche FS	3,3	2,1	2,0	3,2	2,7	1,3	2,2
Noticias II	3,6	2,7	2,6	3,6	3,1	1,7	2,8

Mediodía LV	2,3	1,3	1,4	2,3	1,9	0,8	0,9
Series	1,9	1,5	1,5	2,0	1,8	1,2	1,4
Noticias I	3,8	3,1	3,2	3,8	3,5	2,7	3,2
Sobremesa LV	4,2	3,3	2,7	4,3	3,5	2,2	2,7
Tarde I	5,4	3,2	2,8	5,5	4,2	1,8	2,6
Tarde II	3,9	2,2	2,5	3,9	3,2	1,4	2,1
Sobremesa FS	5,1	2,9	3,3	5,0	4,2	2,0	3,0
Tarde FS	4,6	2,8	2,7	4,5	3,6	1,6	2,8

Medianoche I	2,7	2,9	2,3	2,6	2,4	1,5	2,6
Medianoche II	1,3	1,5	1,2	1,2	1,2	0,7	1,2
Noche Viernes II	1,1	1,5	0,9	1,1	1,0	0,6	1,1
Medianoche FS I	2,9	2,6	2,3	2,7	2,5	1,4	2,4
Medianoche FS II	2,1	1,8	1,5	1,9	1,7	1,0	1,7

Mañana I	0,6	0,4	0,6	0,5	0,5	0,2	0,5
Mañana II	0,8	0,7	0,6	0,6	0,6	0,2	0,6
Mañana III	1,6	1,3	1,0	1,5	1,2	0,7	1,0
Mañana FS I	0,5	0,4	0,6	0,4	0,5	0,1	0,4
Mañana FS II	1,1	0,8	1,0	1,0	1,0	0,4	0,9
Mediodía FS I	1,9	1,1	1,5	1,7	1,6	0,7	1,2
Mediodía FS II	2,2	1,5	2,0	2,2	2,1	1,9	1,9
Madrugada LV I	1,1	1,0	0,9	1,0	1,0	0,4	1,1
Madrugada FS I	2,2	2,0	1,7	2,0	1,8	1,0	1,7



Desde el 28 de Marzo al 31 de Abril de 2016

Programa	Ad. 16-54 AMAMMMB +10	AC 16-54 AMAMMMB +50	Muj. 16-54 AMAMMMB +50	HOM COM	Ind. 13-24	MAD	AD
Noche Lunes	5,0	6,2	4,9	5,3	2,4	4,3	4,6
Noche Martes	4,3	5,6	4,4	4,8	2,0	3,7	3,8
Noche Miercoles	3,3	4,2	3,5	3,6	1,6	3,5	3,5
Noche Jueves	4,6	6,0	5,0	5,0	2,2	4,1	4,0
Noche Viernes I	2,3	2,9	2,1	2,5	1,2	2,0	2,2
Noche Sabado	2,4	2,9	2,2	2,6	1,0	3,0	3,0
Noche Domingo I	2,9	3,7	3,1	3,1	1,4	2,7	2,7
Sexta Noticias II	2,0	2,6	1,9	2,2	1,0	1,9	2,1
Mediodia LV	0,8	0,8	0,8	0,7	0,5	1,0	1,0
Sexta Noticias I	1,6	1,6	1,4	1,7	1,3	1,8	1,9
Sobremesa LV	2,3	3,0	2,4	2,4	1,6	1,9	1,9
Tarde LV	1,7	2,2	1,6	1,8	1,1	1,8	1,8
Sobremesa FS	2,3	2,6	2,1	2,5	1,5	1,9	2,0
Tarde FS	1,6	1,9	1,4	1,8	1,0	1,4	1,5
Medianoche I	2,1	2,5	1,9	2,3	1,0	1,6	1,8
Medianoche II	1,0	1,3	1,0	1,1	0,6	0,8	0,8
Noche Viernes II	1,5	1,7	1,4	1,5	0,6	1,1	1,2
Medianoche FS I	2,0	2,2	1,9	1,8	1,1	2,1	2,1
Medianoche FS II	1,2	1,5	1,2	1,0	0,7	1,2	1,2
Mañana I	0,3	0,3	0,3	0,2	0,2	0,4	0,3
Mañana II	0,5	0,5	0,4	0,4	0,6	0,5	0,4
Mañana FS I	0,2	0,3	0,2	0,3	0,3	0,3	0,3
Mañana FS II	0,4	0,5	0,4	0,4	0,5	0,4	0,4
Mediodia FS	0,6	0,7	0,6	0,7	0,8	0,5	0,6
Madrugada	0,9	1,0	0,8	1,1	0,7	0,7	0,8



Mayo 2016

Programa	Ad. 16-54 AMAMMMB +10	AC 16-54 AMAMMMB +50	Muj. 16-54 AMAMMMB +50	Hom. 16-54 AMAMMMB +50	Ind. 13-24	MAD	AD
Noche Lunes	5,0	6,2	5,0	5,4	2,6	4,2	4,6
Noche Martes	4,5	5,9	4,6	5,2	2,2	3,8	3,9
Noche Miercoles	3,6	4,5	3,8	3,9	1,8	3,5	3,6
Noche Jueves	4,7	6,1	5,1	5,2	2,3	4,1	4,0
Noche Viernes I	2,1	2,5	1,9	2,2	1,1	1,8	2,0
Noche Sabado	2,3	2,6	2,1	2,5	1,0	2,8	2,8
Noche Domingo I	2,8	3,5	2,9	3,1	1,4	2,6	2,6
Noticias II	1,9	2,4	1,8	2,1	1,0	1,7	1,9
Mediodia LV	0,8	0,8	0,7	0,7	0,5	1,0	1,0
Noticias I	1,6	1,6	1,4	1,7	1,3	1,8	1,8
Sobremesa LV	2,3	2,9	2,4	2,5	1,6	2,0	2,0
Tarde LV	1,7	2,2	1,6	1,8	1,1	1,7	1,8
Sobremesa FS	2,1	2,3	1,9	2,4	1,3	1,8	1,9
Tarde FS	1,4	1,7	1,2	1,6	0,9	1,3	1,4
Medianoche I	2,2	2,6	2,0	2,4	1,1	1,6	1,8
Medianoche II	1,0	1,3	1,0	1,1	0,6	0,7	0,8
Noche Viernes II	1,4	1,6	1,3	1,5	0,6	1,1	1,2
Medianoche FS I	2,0	2,2	1,9	1,8	1,2	2,1	2,0
Medianoche FS II	1,2	1,4	1,1	1,0	0,7	1,2	1,2
Mañana I	0,3	0,3	0,3	0,2	0,2	0,4	0,3
Mañana II	0,4	0,5	0,4	0,4	0,6	0,4	0,4
Mañana FS I	0,2	0,3	0,2	0,2	0,3	0,3	0,3
Mañana FS II	0,4	0,5	0,4	0,4	0,5	0,4	0,4
Mediodia FS	0,6	0,7	0,5	0,7	0,7	0,5	0,6
Madrugada	0,9	1,0	0,8	1,1	0,7	0,7	0,8





Junio 2016

Programa	Ad. 16-54 AMAMMMB +10	AC 16-54 AMAMMMB +50	Muj. 16-54 AMAMMMB +50	Hom. 16-54 AMAMMMB +50	Ind. 13-24	MAD	AD
Noche Lunes	4,3	5,2	4,1	4,7	2,3	3,5	3,9
Noche Martes	3,7	4,9	3,8	3,9	1,7	3,1	3,2
Noche Miercoles	3,1	4,0	3,4	3,2	1,9	2,9	3,0
Noche Jueves	4,4	5,8	4,7	4,9	2,3	3,6	3,7
Noche Viernes I	1,9	2,2	1,7	2,1	1,0	1,5	1,7
Noche Sabado	1,9	2,2	1,7	2,0	0,9	2,2	2,3
Noche Domingo I	2,6	3,1	2,6	2,8	1,4	2,2	2,3
Noticias II	1,8	2,3	1,7	2,1	1,0	1,5	1,7
Mediodia LV	0,7	0,7	0,7	0,6	0,6	1,0	0,9
Noticias I	1,7	1,7	1,4	1,7	1,4	1,8	1,9
Sobremesa LV	2,5	3,3	2,6	2,5	1,7	2,0	2,0
Tarde LV	1,8	2,4	1,8	1,9	1,2	1,7	1,7
Sobremesa FS	2,0	2,2	1,8	2,2	1,4	1,6	1,8
Tarde FS	1,4	1,7	1,2	1,7	1,0	1,2	1,3
Medianoche I	2,1	2,5	1,9	2,2	1,1	1,6	1,8
Medianoche II	1,0	1,3	1,0	1,1	0,7	0,7	0,8
Noche Viernes II	1,4	1,6	1,3	1,5	0,6	1,0	1,1
Medianoche FS I	1,8	2,0	1,7	1,7	1,2	1,9	1,9
Medianoche FS II	1,1	1,3	1,1	0,9	0,7	1,1	1,1
Mañana I	0,3	0,3	0,3	0,2	0,3	0,4	0,3
Mañana II	0,4	0,4	0,4	0,4	0,8	0,4	0,4
Mañana FS I	0,2	0,2	0,2	0,2	0,3	0,2	0,2
Mañana FS II	0,4	0,5	0,4	0,4	0,5	0,4	0,4
Mediodia FS	0,7	0,7	0,5	0,7	0,8	0,5	0,6
Madrugada	0,9	0,8	0,7	1,0	0,7	0,6	0,7



Desde el 01 al 17 de Julio del 2016

Programa	Ad. 16-54 AMAMMMB +10	AC 16-54 AMAMMMB +50	Muj. 16-54 AMAMMMB +50	Hom. 16-54 AMAMMMB +50	Ind. 13-24	MAD	AD
Noche Lunes	3,9	4,6	3,7	4,2	2,0	3,3	3,6
Noche Martes	3,1	4,0	3,1	3,5	1,5	2,7	2,8
Noche Miercoles	2,3	2,8	2,3	2,4	1,4	2,3	2,3
Noche Jueves	3,3	4,3	3,5	3,6	1,7	2,8	2,9
Noche Viernes I	1,6	1,8	1,4	1,6	0,9	1,4	1,5
Noche Sabado	1,5	1,8	1,4	1,7	0,7	1,9	2,0
Noche Domingo I	1,9	2,3	1,9	2,0	1,0	1,8	1,8
Noticias II	1,4	1,8	1,3	1,6	0,8	1,4	1,5
Mediodia LV	0,7	0,7	0,7	0,7	0,9	0,9	0,9
Noticias I	1,5	1,5	1,3	1,6	1,4	1,7	1,8
Sobremesa LV	2,4	3,1	2,4	2,6	1,7	1,9	2,0
Tarde LV	1,6	2,1	1,6	1,7	1,1	1,6	1,7
Sobremesa FS	1,9	2,1	1,7	2,1	1,3	1,6	1,8
Tarde FS	1,3	1,5	1,1	1,4	0,8	1,2	1,3
Medianoche I	2,0	2,3	1,8	2,1	1,1	1,5	1,7
Medianoche II	1,0	1,3	1,0	1,1	0,7	0,7	0,8
Noche Viernes II	1,2	1,4	1,1	1,3	0,5	0,9	1,0
Medianoche FS I	1,7	1,9	1,6	1,6	1,0	1,8	1,8
Medianoche FS II	1,1	1,3	1,0	1,0	0,7	1,1	1,1
Mañana I	0,2	0,3	0,3	0,2	0,3	0,3	0,3
Mañana II	0,4	0,4	0,4	0,4	1,0	0,4	0,4
Mañana FS I	0,2	0,2	0,2	0,2	0,2	0,2	0,2
Mañana FS II	0,4	0,4	0,4	0,3	0,4	0,4	0,4
Mediodia FS	0,6	0,7	0,5	0,6	0,7	0,5	0,6
Madrugada	0,9	1,0	0,8	1,1	0,8	0,7	0,8



Desde el 28 de Marzo al 31 de Abril de 2016

Programa	Amas de Casa	A. Casa Niños	H.Adultos	M.Adultos	Adultos	Jovenes	T.Comercial
Noche Lunes	5,9	4,7	3,4	5,6	4,5	2,4	4,0
Noche Martes	5,8	5,2	3,3	5,2	4,2	2,0	3,9
Noche Miércoles	5,0	4,3	3,3	4,6	4,0	1,9	3,4
Noche Jueves	4,3	2,2	2,8	3,9	3,4	0,9	3,0
Noche II	4,7	5,2	3,2	4,4	3,8	2,2	3,9
Noche Viernes	3,9	3,1	2,8	3,5	3,2	1,4	2,9
Noche Sábado	4,2	3,3	2,9	4,0	3,5	1,4	3,1
Noche Domingo I	4,0	2,9	3,0	3,4	3,2	0,6	3,0
Noche	3,7	1,4	2,3	3,9	3,1	0,9	1,7
Tarde FS II	4,2	4,0	2,5	4,0	3,3	1,8	3,1
Noticias II	3,5	2,0	2,1	3,4	2,8	0,5	2,4

Mediodía LV	1,7	0,3	0,7	1,8	1,3	0,1	0,6
Series	1,7	0,6	0,9	1,7	1,3	0,4	0,9
Noticias I	3,1	1,3	1,7	3,0	2,4	1,3	2,0
Sobremesa LV	5,1	1,8	2,8	4,7	3,8	1,0	2,3
Tarde I	5,0	2,5	2,3	5,5	3,9	1,3	1,9
Tarde II	4,2	1,9	3,1	4,3	3,7	1,1	2,1
Sobremesa FS	4,7	3,0	2,4	4,7	3,6	1,8	2,8
Tarde FS I	5,0	4,0	3,0	4,8	4,0	2,1	3,3

Medianoche I	3,2	3,1	2,1	3,0	2,6	1,1	2,8
Medianoche II	2,0	1,6	1,4	1,9	1,7	0,3	1,7
Medianoche FS I	3,1	1,7	2,2	2,7	2,5	0,9	2,2
Medianoche FS II	2,6	2,1	1,7	2,3	2,0	0,9	2,1

Mañana I	0,4	0,7	0,3	0,4	0,4	0,1	0,4
Mañana II	0,6	1,8	0,3	0,6	0,4	0,1	0,4
Mañana III	1,2	0,6	0,7	1,0	0,9	0,1	0,6
Mañana FS I	0,3	0,2	0,4	0,2	0,3	0,0	0,2
Mañana FS II	0,9	1,0	0,6	0,7	0,7	0,2	0,6
Mediodía FS I	1,4	1,0	0,9	1,3	1,1	0,3	0,8
Mediodía FS II	1,6	1,3	1,2	1,4	1,3	0,5	1,2



Mayo 2016

Programa	Amas de Casa	A. Casa Niños	H.Adultos	M.Adultos	Adultos	Jovenes	T.Comercial
Noche Lunes	5,9	4,4	3,4	5,5	4,4	2,4	4,3
Noche Martes	6,0	5,8	3,3	5,5	4,4	2,0	4,2
Noche Miércoles	4,8	4,3	3,1	4,7	3,9	2,2	3,3
Noche Jueves	4,4	2,1	3,0	4,1	3,5	0,9	3,3
Noche II	4,8	5,3	3,4	4,5	4,0	2,2	4,1
Noche Viernes	3,9	3,0	2,8	3,4	3,1	1,2	2,9
Noche Sábado	4,1	3,6	3,0	4,0	3,5	1,6	3,2
Noche Domingo I	3,9	3,0	3,0	3,4	3,2	0,7	3,2
Noche	3,8	1,5	2,4	4,0	3,2	1,0	1,8
Tarde FS II	3,9	4,2	2,3	3,7	3,0	1,7	2,8
Noticias II	3,4	2,1	2,1	3,4	2,8	0,6	2,5

Mediodía LV	1,8	0,4	0,8	2,0	1,3	0,1	0,6
Series	1,8	0,7	0,9	1,9	1,4	0,4	1,0
Noticias I	3,1	1,4	1,7	3,1	2,4	1,3	2,1
Sobremesa LV	5,3	2,1	2,8	5,0	3,9	1,1	2,5
Tarde I	5,2	2,7	2,3	5,7	4,0	1,1	2,0
Tarde II	4,3	2,0	3,3	4,3	3,8	1,0	2,2
Sobremesa FS	4,4	2,6	2,2	4,4	3,4	1,6	2,6
Tarde FS I	4,7	3,8	2,8	4,6	3,7	1,7	3,0

Medianoche I	3,2	3,1	2,2	3,0	2,6	1,0	2,8
Medianoche II	1,9	1,5	1,4	1,8	1,6	0,3	1,7
Medianoche FS I	3,2	2,0	2,4	2,9	2,6	1,1	2,3
Medianoche FS II	2,7	2,3	1,7	2,4	2,1	0,9	2,1

Mañana I	0,4	0,5	0,3	0,4	0,4	0,1	0,4
Mañana II	0,6	1,5	0,3	0,6	0,5	0,1	0,4
Mañana III	1,2	0,6	0,7	1,1	0,9	0,1	0,6
Mañana FS I	0,3	0,2	0,3	0,3	0,3	0,0	0,2
Mañana FS II	0,8	0,9	0,5	0,7	0,6	0,2	0,6
Mediodía FS I	1,4	1,0	0,8	1,3	1,1	0,2	0,8
Mediodía FS II	1,7	1,2	1,1	1,4	1,3	0,4	1,2



Junio 2016

Programa	Amas de Casa	A. Casa Niños	H.Adultos	M.Adultos	Adultos	Jovenes	T.Comercial
Noche Lunes	4,5	4,0	2,0	4,3	3,2	1,9	3,0
Noche Martes	5,5	5,3	2,5	4,7	3,6	1,3	3,2
Noche Miércoles	5,2	5,1	2,9	5,1	4,0	2,2	3,3
Noche Jueves	3,7	2,0	2,1	3,4	2,7	0,8	2,6
Noche II	4,9	5,2	3,2	4,7	4,0	2,1	4,0
Noche Viernes	2,6	1,9	1,4	2,2	1,8	0,9	1,8
Noche Sábado	2,9	2,5	1,4	2,8	2,1	0,8	2,0
Noche Domingo I	2,9	2,4	1,7	2,6	2,2	0,5	2,2
Noche	3,8	1,7	2,3	3,9	3,1	1,1	1,9
Tarde FS II	3,6	3,8	2,3	3,6	3,0	1,6	3,1
Noticias II	3,5	2,3	2,2	3,4	2,8	0,6	2,7

Mediodía LV	1,9	0,3	0,9	1,9	1,4	0,2	0,7
Series	2,0	0,7	1,1	1,9	1,5	0,6	1,1
Noticias I	2,8	1,0	1,5	2,5	2,0	1,0	1,7
Sobremesa LV	4,6	1,5	2,2	3,9	3,1	1,1	1,9
Tarde I	4,3	2,2	1,7	4,3	3,0	1,0	1,7
Tarde II	3,7	1,7	2,1	3,4	2,7	0,9	1,8
Sobremesa FS	3,5	1,9	1,6	3,2	2,4	0,8	1,9
Tarde FS I	3,6	2,5	2,0	3,3	2,6	0,9	2,3

Medianoche I	3,5	3,0	2,1	3,3	2,8	1,0	2,8
Medianoche II	2,4	1,6	1,5	2,2	1,9	0,2	1,7
Medianoche FS I	3,1	1,6	2,2	2,9	2,5	0,8	2,2
Medianoche FS II	2,7	2,0	1,7	2,5	2,1	0,7	2,1

Mañana I	0,5	0,6	0,3	0,4	0,4	0,1	0,5
Mañana II	0,7	1,4	0,4	0,8	0,6	0,1	0,5
Mañana III	1,3	0,6	0,7	1,2	1,0	0,1	0,8
Mañana FS I	0,3	0,3	0,3	0,3	0,3	0,0	0,2
Mañana FS II	0,8	0,8	0,5	0,6	0,6	0,2	0,6
Mediodía FS I	1,4	1,0	0,9	1,2	1,1	0,2	0,9
Mediodía FS II	1,6	1,3	1,3	1,3	1,3	0,4	1,3



Desde el 01 al 17 de Julio del 2016

Programa	Amas de Casa	A. Casa Niños	H.Adultos	M.Adultos	Adultos	Jovenes	T.Comercial
Noche Lunes	5,3	4,4	3,3	5,0	4,2	1,8	4,3
Noche Martes	4,6	4,1	2,7	3,9	3,3	1,2	3,1
Noche Miércoles	3,3	2,7	2,0	3,3	2,7	1,3	2,2
Noche Jueves	3,2	1,4	1,9	2,9	2,4	0,6	2,2
Noche II	4,4	4,6	3,3	4,2	3,8	1,8	3,7
Noche Viernes	2,3	1,5	1,6	2,0	1,8	0,9	1,6
Noche Sábado	3,2	2,7	2,0	3,1	2,6	0,6	2,4
Noche Domingo I	3,3	2,2	2,2	2,9	2,6	0,4	2,4
Noche	3,1	1,0	2,0	3,3	2,7	0,8	1,5
Tarde FS II	3,3	3,1	1,9	3,2	2,6	0,8	2,4
Noticias II	2,8	1,4	1,8	2,7	2,3	0,4	2,0

Mediodía LV	1,7	0,4	0,8	1,9	1,4	0,2	0,7
Series	1,6	0,7	0,9	1,7	1,3	0,6	1,0
Noticias I	2,9	1,2	1,6	2,8	2,3	1,3	1,9
Sobremesa LV	4,9	1,7	3,0	4,6	3,9	1,1	2,3
Tarde I	4,9	2,4	2,4	5,6	4,0	1,2	1,9
Tarde II	3,8	1,6	3,0	4,0	3,5	1,0	2,0
Sobremesa FS	4,5	2,6	2,2	4,4	3,4	1,3	2,5
Tarde FS I	4,4	3,3	2,6	4,4	3,6	1,3	2,7

Medianoche I	3,1	2,8	2,2	3,0	2,6	0,9	2,7
Medianoche II	2,0	1,6	1,5	1,9	1,7	0,3	1,7
Medianoche FS I	3,2	1,7	2,4	2,9	2,6	0,7	2,2
Medianoche FS II	2,7	2,2	1,7	2,4	2,1	0,7	2,0

Mañana I	0,3	0,4	0,3	0,3	0,3	0,1	0,3
Mañana II	0,6	1,4	0,3	0,5	0,4	0,1	0,4
Mañana III	1,3	0,6	0,8	1,1	1,0	0,1	0,7
Mañana FS I	0,4	0,3	0,3	0,3	0,3	0,0	0,2
Mañana FS II	0,8	0,9	0,5	0,7	0,6	0,1	0,5
Mediodía FS I	1,4	0,9	0,9	1,3	1,1	0,1	0,8
Mediodía FS II	1,5	1,2	1,1	1,2	1,2	0,3	1,2



# ATRES DATA

DESDE 1 ABRIL  
2016

EVOLUCIÓN TARGETS  
SOCIODEMOGRÁFICOS



TARGETS DE CONSUMO  
Y COMPORTAMENTALES

¿QUÉ INFORMACIÓN APORTA?

1 2 3 4

DATOS EN  
TARGETS  
CONSUMO  
REAL

DATOS EN  
TARGETS  
CORPORA  
MENTALES

DATOS EN  
TARGETS  
ADHOC PARA  
MARCAS

MÓDULO  
ROI

VISIÓN 360°

AUDIENCIAS  
DE TV

GRAN CONSUMO



OTROS SECTORES  
CUESTIONARIO ADHOC

ACTITUDES  
CUESTIONARIO ANUAL KWP

TIPO DE TARGETS

1 2 3

COMPRADOR  
CATEGORÍA

50 CATEGORÍAS  
SÍ/NO  
HEAVY/MEDIUM/LIGHT  
TARGET VALOR

COMPRADOR  
MARCA

SÍ/NO  
HEAVY/MEDIUM/LIGHT  
TARGET VALOR  
MATRIZ MARCA

TARGET  
COMPORTAMENTAL

ACTITUD  
CLUSTER ATRESMEDIA

¿A QUÉ % DEL MERCADO LLEGA?

LLEGA A

+95%

DEL MERCADO

CULTURA Y MEDIOS  
TELECOM E INTERNET  
TRANSPORTES Y TURISMO  
FINANZAS Y SEGUROS  
AUTOMOCIÓN  
SALUD  
RESTAURACIÓN Y DISTRIBUCIÓN  
VIDEOJUEGOS Y TIEMPO LIBRE  
APUESTAS Y LOTERÍAS  
ENERGÍA  
HOGAR  
TEXTIL  
GRAN CONSUMO  
(ALIMENTACIÓN, BEBIDAS, BELLEZA &  
HIGIENE, LIMPIEZA)

ATRES  
DATA



COMBINACIÓN PERFECTA

COBERTURA

AFINIDAD

+ TARGETS DE CONSUMO  
+ COMPORTAMENTALES

+ ROI



## Madrid

C/ Fuerteventura, 12  
San Sebastián de los Reyes  
E-28703 Madrid  
Tel. (+34) 91 623 05 00  
Fax (+34) 91 623 04 14

## País Vasco

C/ Camino de Capuchinos  
de Basurto, 6 1º Dpto. 2  
E-48013 Bilbao  
Tel. (+34) 94 439 88 66  
Fax (+34) 94 441 69 77

## Cataluña

Av. Diagonal 662- 664  
08034 Barcelona España  
Tel. (+34) 93 467 03 63  
Fax (+34) 93 467 03 91

## Cantabria

Fernández de la Isla, 14B - 4º  
E-39002 Santander  
Tel. (+34) 942 37 14 00  
Fax (+34) 942 37 14 13

## Aragón

Parque de Atracciones  
C/ Pinares de Venecia, s/n  
E-50007 Zaragoza  
Tel. (+34) 976 25 50 25  
Fax (+34) 976 37 31 64

## Castilla la Mancha

Plaza de la Merced, 1  
E-45002 Toledo  
Tel. (+34) 925 22 53 00  
Fax (+34) 925 25 48 58

## Asturias

Marqués de Sta. Cruz, 7 bajo  
E - 33007 Oviedo  
Tel. (+34) 985 21 01 81  
Fax (+34) 985 22 94 23

## Castilla y León

Edificio Promecal  
C/Astros, s/n.  
E-47009 Valladolid  
Tel. (+34) 983 32 50 00  
Fax (+34) 983 32 50 14

## Navarra

C/ Cortes de Navarra, 1 1º  
E-31002 - Pamplona  
Tel. (+34) 948 21 06 13  
Fax (+34) 948 21 27 89

## C. Valenciana

Edificio Trader Center  
C/Profesor Beltrán Baguena, 4 bajo  
E-46009 Valencia  
Tel. (+34) 96 347 91 44  
Fax (+34) 96 340 28 80

## La Rioja

Avda. Portugal, 26-29 4º  
E-26001 Logroño  
Tel. (+34) 941 26 12 88  
Fax (+34) 941 26 04 63

## Andalucía

C/ San Fernando, 25 1 planta  
E-41001 Sevilla  
Tel. (+34) 954 46 11 11  
Fax (+34) 954 46 26 14

## Extremadura

Avda. Fernando Calzadilla, 7, 8 A-C  
E-06004 Badajoz  
Tel. (+34) 924 24 76 05  
Fax (+34) 924 24 75 25

## I. Baleares

Forners, 7 - 4  
E-07006 Palma de Mallorca  
Tel. (+34) 971 77 70 00  
Fax (+34) 971 77 74 24

## Murcia

Plaza de la Fuensanta 2, 9 B  
E-30008 Murcia  
Tel. (+34) 968 22 19 32  
Fax (+34) 968 22 18 02

## Tenerife

Edificio Casas Amarillas  
C/ Méndez Núñez, 56 (bajo)  
E-38002 Santa Cruz de Tenerife  
Tel. (+34) 922 23 65 10  
Fax (+34) 922 22 39 67

## Gran Canaria

Avda. Alcalde Ramírez  
Bethencourt, 23  
E-35004 Las Palmas de  
Gran Canaria  
Tel. (+34) 928 29 73 00  
Fax (+34) 928 24 75 15

## Galicia

C/ Marcial Adalid, 8, 1  
E- 15005 La Coruña  
Tel. (+34) 981 20 57 34  
Fax (+34) 981 22 06 86



# ATRESMEDIA PUBLICIDAD

