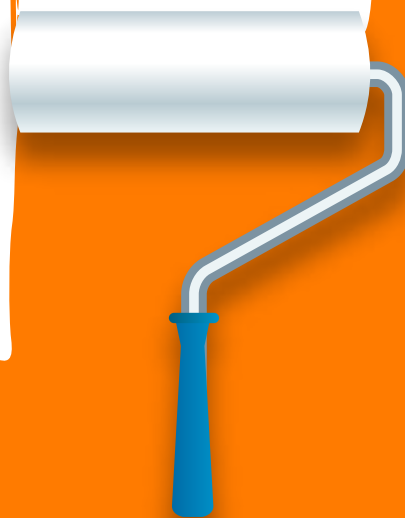




**25 AÑOS**  
EMOCIONANDO

**nova**



## Atresmedia Cobertura

- 02 - Parrilla Cobertura
- 03 - Mix de inversión
- 05 - Cortinillas
- 06 - Recargos Operativos
- 07 - Recargos Cualitativos
- 08 - Cortes Cualitativos Antena 3
- 09 - Cortes Cualitativos Nova
- 10 - Patrocinio Antena 3
- 11 - Telepromociones Antena 3
- 12 - Product Placement Antena 3
- 13 - Patrocinio Nova
- 14 - Telepromoción Nova
- 15 - Delegaciones

# Parrilla 1er Trimestre

	LUNES	MARTES	MIERCOLES	JUEVES	VIERNES	SABADO	DOMINGO		
07:15	MAÑANA I 500				100	MAÑANA FS I 400		07:15	
07:30								07:30	
08:00								08:00	
08:15								08:15	
08:30	MAÑANA III 600				115	600		08:30	
09:00								09:00	
09:30								09:30	
09:45								09:45	
10:00	MAÑANA III 1.400				120	MAÑANA FS II 1.100		10:00	
10:30						620		10:30	
11:00								11:00	
11:45								11:45	
12:00						MEDIODIA FS I		12:00	
12:15								12:15	
12:30	MEDIODIA LV 4.000				129	1.500		12:30	
13:00								13:00	
13:15								13:15	
13:45						625		13:45	
14:00	SERIES 6.500				130	MEDIODIA FS II 8.000		14:00	
14:30								14:30	
14:45						630		14:45	
15:00	NOTICIAS I 7.600							15:00	
15:30								15:30	
15:45								15:45	
16:00	SOBREMESA LV 7.600				145	SOBREMESA FS 9.100		16:00	
16:30						635		16:30	
17:00								17:00	
17:45								17:45	
18:00	TARDE I 10.000				150	TARDE FS 8.800		18:00	
18:30								18:30	
18:45								18:45	
19:00	TARDE II 7.900				160	640		19:00	
19:30								19:30	
20:00								20:00	
20:15								20:15	
20:30	NOCHE 13.000				170	NOCHE FS 13.500		20:30	
20:45						650		20:45	
21:00	NOTICIAS II 14.500							21:00	
21:15								21:15	
21:30								21:30	
21:45								21:45	
22:00	N. LUNES 17.500	N. MARTES 19.500	N. MIERCOLES 16.000	N. JUEVES 16.000	N. VIERNES I 10.200	N. SABADO 15.000	N. DOMINGO 13.300	22:00	
22:30	185	215	235	255				22:30	
23:30								23:30	
23:45								23:45	
00:00	NOCHE II 11.000				250	275	660	675	00:00
00:15								00:15	
00:30	MEDIANOCHE I 2.000				300	N. VIERNES II 1.200	MEDIANOCHE FS I 2.100		00:30
00:45							685		00:45
01:00	MEDIANOCHE II 800				305	280	MEDIANOCHE FS II 1.300		01:00
01:30							690		01:30
01:45									01:45
02:00	MADRUGADA LV 400					MADRUGADA FS 400		02:00	
03:00								03:00	
03:30								03:30	
04:00								04:00	

# Mix de inversión

Prime Time I	Prime Time II	Second Time	Day Time
<b>50% Inversión</b>	<b>3% Inversión</b>	<b>44% Inversión</b>	<b>3% Inversión</b>
Noche Lunes Noche Martes Noche Miércoles Noche Jueves Noche II Noche Viernes I Noche Sábado Noche Domingo Noche Noche FS Noticias II	Medianoche I Medianoche II Noche Viernes II Medianoche FS I Medianoche FS II	Mediodía LV Series Noticias I Sobremesa LV Tarde I Tarde II Mediodía FS II Sobremesa FS Tarde FS	Mañana I Mañana II Mañana III Mañana FS I Mañana FS II Mañana FS III Mediodía FS I Madrugada LV Madrugada FS

# Primer Estudio Eficacia Multimedia



**30** MUESTRA primeras Marcas Multimedia

De menciones por medios a notoriedad **EXCLUSIVA** por medios y notoriedad **MULTIMEDIA**

La televisión es el medio con **mayor capacidad** para generar notoriedad y mayor tasa de conversión de menciones a **notoriedad exclusiva**

**47%** cuota exclusiva

**TELEVISIÓN**  
EL MEDIO MÁS EFICAZ Y RENTABLE  
GENERANDO NOTORIEDAD  
(cuota not. Exclusiva vs. Cuota Inversión)



**NOTORIEDAD MULTIMEDIA**

**19%**

**81%** generada por la TV

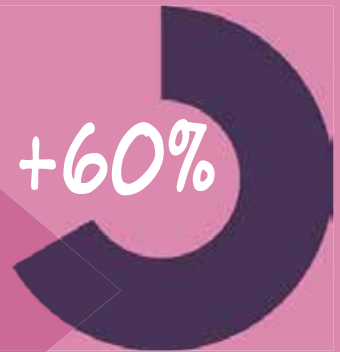


NOTORIEDAD

En la optimización de la inversión para maximizar la notoriedad, **LA TELEVISIÓN:**



Cuota de inversión



Medio que más potencia la notoriedad multimedia



CUOTA



Medio que mayor ROI genera



TV

## Más un Spot de...

Programa	Cortinilla 10"	20"	30"	40"
Bajo Sospecha	44.560	81.310	99.685	118.060
Cine	43.925	80.150	98.265	116.375
Programa entretenimiento PT	40.740	74.340	91.140	107.940
Tu Cara Me Suena	40.740	74.340	91.140	107.940
Velvet	49.650	90.600	111.075	131.550
El Peliculon Sábado	38.195	69.695	85.445	101.195
El Peliculón Domingo	33.865	61.795	75.760	89.725

Programa	Cortinilla 10"	20"	30"	40"
Noche Lunes	42.440	77.440	94.940	112.440
Noche Martes	47.290	86.290	105.790	125.290
Noche Miércoles	38.800	70.800	86.800	102.800
Noche Jueves	38.800	70.800	86.800	102.800
Noche II	22.550	40.150	48.950	57.750
Noche Viernes I	20.910	37.230	45.390	53.550
Noche Sábado	30.750	54.750	66.750	78.750
Noche Domingo I	32.255	58.855	72.155	85.455
Noche	26.650	47.450	57.850	68.250
Noche FS	27.675	49.275	60.075	70.875
Noticias II	35.165	64.165	78.665	93.165
Medianoche I	2.300	4.900	6.200	7.500
Medianoche II	920	1.960	2.480	3.000
N.Viernes II	1.380	2.940	3.720	4.500
Medianoche FS I	2.415	5.145	6.510	7.875
Medianoche FS II	1.495	3.185	4.030	4.875
Mediodía LV	4.600	9.800	12.400	15.000
Series	13.325	23.725	28.925	34.125
Noticias I	18.430	33.630	41.230	48.830
Sobremesa LV	8.740	18.620	23.560	28.500
Tarde I	11.500	24.500	31.000	37.500
Tarde II	9.085	19.355	24.490	29.625
Mediodía FS II	16.400	29.200	35.600	42.000
Sobremesa FS	18.655	33.215	40.495	47.775
Tarde FS	14.080	25.520	31.240	36.960
Mañana I	575	1.225	1.550	1.875
Mañana II	690	1.470	1.860	2.250
Mañana III	1.610	3.430	4.340	5.250
Mañana FS I	460	980	1.240	1.500
Mañana FS II	1.265	2.695	3.410	4.125
Mediodía FS I	1.725	3.675	4.650	5.625
Madrugada LV	460	980	1.240	1.500
Madrugada FS	460	980	1.240	1.500

## Recargos Operativos

### RECARGOS MARCAS / PRODUCTOS POR SPOT

**20%** por marca / producto

Este recargo será de aplicación cuando en el spot aparezcan más de dos marcas/productos, ya sean del mismo anunciante o no.

### POR DURACIÓN DEL SPOT

<u>Duración entre 15 y 20 segundos</u>	<b>20%</b>
<u>Duración entre 10 y 14 segundos</u>	<b>40%</b>
<u>Duración inferior a 10 segundos</u>	<b>60%</b>

### RECARGOS DE MONTAJE

**5%** sobre la duración de la serie

Montaje = serie de spots (de igual o diferente duración) relacionados, ubicados en el mismo corte y separados por otros spots.

## Otros Recargos Cualitativos

### Por Posición en el Corte (C/Grp)

Coste fijo en las franjas "Top": Prime Time L-J + Noche Domingo I + Noticias I y II

	1ª Posición	2ª Posición	3ª Posición
<b>7-31 Enero</b>	3.130	2.910	2.035
<b>Febrero</b>	3.395	3.155	2.210
<b>Marzo</b>	3.565	3.320	2.325

Estas posiciones tendrán adjudicación inmediata en función de disponibilidad.

Las duraciones largas tendrán prioridad de adjudicación.

Coste fijo para duraciones de 20". En duraciones inferiores se aplicará el coste de 20".

Costes para Mix de Prime Time 40% AD y 30% AC.

### Por Posición en el Corte (En %)

	1ª	2ª	3º	4º 5º y Antepenúltima	Penúltima y Última
<b>Franjas "Top" (Compras en Adultos Resto PT + Series + Mediodía FS II + Sobremesa FS Tarde Fs Resto Franjas Resto)</b>	115%	100%	50%	40%	50%
	90%	60%	30%	20%	30%
	60%	30%	20%	10%	30%
	30%	30%	10%	10%	30%
			10%		

Franjas Top: Prime Time L-J + Noche Domingo I + Noticias I y II.

Los recargos se aplicarán en función de la posición del spot de publicidad convencional.

Se dará prioridad a los spots de duración igual o superior a 20".

En duraciones inferiores a 20" se aplica la tarifa y el recargo de 20".

### Por Exclusividad Sectorial

Asegura la presencia exclusiva para la categoría de producto correspondiente para cualquier sector.

**En Top Impacto y bloques exclusivos 80%**

**Resto de cortes 100%**

### Por Elección de Corte o Program

**Elección de programa 10%**

**Elección de corte 25%**



## Corte Exclusivo Noticias

Corte de un solo spot dentro de los informativos de referencia.

Tarifa 20"	
------------	--

<b>Noticias I</b>	62.500
<b>Noticias II</b>	62.500
<b>Deportes I</b>	62.500
<b>Deportes II</b>	62.500
<b>El Hormiguero</b>	81.000

## Corte Top Impacto

Corte con una duración aproximada de 90 segundos ubicado estratégicamente en los programas de mayor audiencia y los momentos de mayor consumo.

	1ª Posición	2ª Posición	3ª Posición
--	-------------	-------------	-------------

<b>Los Simpsons LV</b>	40.000	35.000	33.000
<b>Los Simpsons FS</b>	46.500	39.000	35.000
<b>Algo que celebrar</b>	92.000	85.000	69.000
<b>Bajo Sospecha</b>	100.000	95.000	78.000
<b>Programa entretenimiento</b>	90.000	85.000	72.000
<b>Sin Identidad</b>	112.000	103.000	88.000
<b>Velvet</b>	115.000	105.000	90.000
<b>Los Viernes al Show</b>	54.000	50.000	48.000

Consultar disponibilidad

Precios para spot de 20". Estos precios no incluyen IVA.

## Corte Exclusivo Noticias

Corte de un solo spot dentro de los informativos de referencia.

### Tarifa 20"

<b>Telenovela 15H</b>	5.600
<b>Telenovela 21H</b>	11.500

Precios para spot de 20". Estos precios no incluyen IVA.  
En caso de duración diferente consultar disponibilidad.

## Corte Top Impacto

Corte con una duración aproximada de 90 segundos ubicado estratégicamente en los programas de mayor audiencia y los momentos de mayor consumo.

1ª Posición	2ª Posición	3ª Posición
-------------	-------------	-------------

<b>Prime Time</b>	14.000	11.900	9.800
-------------------	--------	--------	-------

Consultar disponibilidad  
Precios para spot de 20". Estos precios no incluyen IVA.

Programa	Caretas	Tarifa 10"	Programa	Caretas	Tarifa 10"
Algo Que Celebrar	5	34.000	El Tiempo I	2	15.000
Bajo Sospecha	5	40.000	Deportes I	2	18.000
Los Viernes Al Show	5	24.000	El Tiempo II	2	24.200
Prog. Entretenimiento	5	34.000	Deportes II	2	26.400
Sin Identidad	5	40.000			
Velvet	5	41.000			
El Peliculón S	5	30.000			
El Peliculón D	5	28.000			
El Hormiguero	3	28.000			
Late Night LV	4	12.100			
Late Night SD	4	15.000			
Los Simpsons LJ	4	13.000			
Los Simpsons FS	4	13.200			
Multicine I	4	16.000			
Multicine II	4	13.000			
Series FS	3	15.000			
Espejo Público	5	2.500			
La Ruleta	4	5.500			
Amar Es Para Siempre	3	10.450			
Puente Viejo	4	13.000			
Ahora Caigo	3	11.000			
¡Boom!	3	13.200			
Mañana FS I	4	660			
Mañana FS II	4	1.400			
Mediodía FS I	4	2.100			
Madrigada LV	4	750			
Madrigada FS	4	770			

Los Patrocinios de Noticias se emiten en total España

Precios para creatividades de 10". Caretas posicionadas. Patrocinio Puro

Estos precios no incluyen IVA ni gastos de producción.

El número de caretas por programa es aproximado y puede variar en función de la programación.

Programa	SS.EE.	Convencional
	Tarifa 120"	Tarifa 45"
Algo que celebrar	124.000	135.000
Bajo sospecha	151.000	160.000
Los viernes al show	124.000	120.000
Programa Entretenimiento	129.000	135.000
Velvet	174.000	180.000
El Hormiguero	-	120.000
Espejo Público	35.000	38.000
La Ruleta de la Suerte	41.000	55.000
Amar es para siempre	63.000	76.000
El Secreto de Puente Viejo	67.000	87.000
Ahora Caigo	54.000	55.000
¡Boom!	73.000	70.000

Programa	SS.EE.	Convencional
	Tarifa 120"	Tarifa 45"
El Tiempo I	83.000	65.000
Deportes I	90.000	86.000
El Tiempo II	-	80.000
Deportes II	104.000	100.000

Telepromociones 120" MULTIMARCA

Las telepromos multimarca serán como máximo de 2 marcas de un mismo anunciante.

Deberán ir guionizadas y los productos tener relación entre sí.

Se aplicará un recargo del 30% sobre la tarifa de 120"

### TELEPROMOCIÓN

Es un mensaje publicitario asociado a un programa mediante la utilización de elementos identificativos del mismo.

Precios de emisión. Gastos de producción y primas aparte. Estos precios no incluyen IVA.

**DURACION: 6" en 2 planos**

## Ofertas de Programación

### Programas en directo

Espejo Público  
Programa entretenimiento

### Series

Series Top  
Series Prime Time

### Programas Grabados

La Ruleta  
Ahora Caigo  
¡Boom!

Tarifas	Pasivo	Activo	Activo Medium	Activo Premium (*)
<b>Series Top</b>	10.000	14.000	18.000	38.000
<b>Series Prime Time</b>	9.000	13.000	16.000	30.000

\* A partir de este importe. Según el grado de integración.

	Pasivo	Activo
<b>Espejo Público</b>	4.000	5.000
<b>La Ruleta</b>	5.600	7.000
<b>Ahora Caigo</b>	7.000	8.500
<b>¡Boom!</b>	7.000	8.500
<b>Programa entretenimiento</b>	13.000	16.250

Estas tarifas incluyen la posible reemisión en Neox, Nova y on line.  
Primas presentador aparte. Se negociarán con cada presentador

Programa	Tarifa 10"
Noche Lunes	1.250
Noche Martes	1.300
Noche Miércoles	1.350
Noche Jueves	1.350
Noche Viernes	1.000
Noche Sábado II	900
Noche Domingo II	900
Noche LV	1.850
Noche FS I	900
MediaNoche LJ	150
MediaNoche FS	125
Mañana LV II	250
Mediodía LV	200
Sobremesa LV	1.200
Tarde LV	1.310
Sobremesa FS	540
Tarde FS	540
Mañana LV I	110
Mañana FS	130
Mediodía FS	450
Madrugada	200

Precios para creatividades de 10". Caretas posicionadas.

Patrocinio Puro

Estos precios no incluyen IVA ni gastos de producción.

#### PATROCINIO

Nombre, logotipo o cualquier otro símbolo que identifique a la compañía o a sus productos/servicios haciendo mención a la acción de patrocinio.

## Programa

## Tarifa 120"

<b>Cocina con Bruno</b>	6.220
<b>Carlos Arguiñano en tu cocina</b>	7.780
<b>Brico/Deco</b>	6.380

**Recargo por elección de corte:** 25%

En programas la telepromoción irá siempre ubicada dentro del programa

Precios de emisión. Gastos de producción y primas aparte. Estos precios no incluyen IVA.

### TELEPROMOCIÓN

Es un mensaje publicitario asociado a un programa mediante la utilización de elementos identificativos del mismo.

## Madrid

C/ Fuerteventura, 12  
San Sebastián de los Reyes  
E-28703 Madrid  
Tel. (+34) 91 623 05 00  
Fax (+34) 91 623 04 14

## País Vasco

C/ Camino de Capuchinos  
de Basurto, 6 1º Dpto. 2  
E-48013 Bilbao  
Tel. (+34) 94 439 88 66  
Fax (+34) 94 441 69 77

## Cataluña

Av. Diagonal 662- 664  
08034 Barcelona España  
Tel. (+34) 93 467 03 63  
Fax (+34) 93 467 03 91

## Cantabria

Fernández de la Isla, 14B - 4º  
E-39002 Santander  
Tel. (+34) 942 37 14 00  
Fax (+34) 942 37 14 13

## Aragón

Parque de Atracciones  
C/ Pinares de Venecia, s/n  
E-50007 Zaragoza  
Tel. (+34) 976 25 50 25  
Fax (+34) 976 37 31 64

## Castilla la Mancha

Plaza de la Merced, 1  
E-45002 Toledo  
Tel. (+34) 925 22 53 00  
Fax (+34) 925 25 48 58

## Asturias

Marqués de Sta. Cruz, 7 bajo  
E - 33007 Oviedo  
Tel. (+34) 985 21 01 81  
Fax (+34) 985 22 94 23

## Castilla y León

Edificio Promecal  
C/Astros, s/n.  
E-47009 Valladolid  
Tel. (+34) 983 32 50 00  
Fax (+34) 983 32 50 14

## Navarra

C/ Cortes de Navarra, 1 1º  
E-31002 - Pamplona  
Tel. (+34) 948 21 06 13  
Fax (+34) 948 21 27 89

## C. Valenciana

Edificio Trader Center  
C/Profesor Beltrán Baguena, 4 bajo  
E-46009 Valencia  
Tel. (+34) 96 347 91 44  
Fax (+34) 96 340 28 80

## La Rioja

Avda. Portugal, 26-29 4º  
E-26001 Logroño  
Tel. (+34) 941 26 12 88  
Fax (+34) 941 26 04 63

## Andalucía

C/ San Fernando, 25 1 planta  
E-41001 Sevilla  
Tel. (+34) 954 46 11 11  
Fax (+34) 954 46 26 14

## Extremadura

Avda. Fernando Calzadilla, 7, 8 A-C  
E-06004 Badajoz  
Tel. (+34) 924 24 76 05  
Fax (+34) 924 24 75 25

## I. Baleares

Forners, 7 - 4  
E-07006 Palma de Mallorca  
Tel. (+34) 971 77 70 00  
Fax (+34) 971 77 74 24

## Murcia

Plaza de la Fuensanta 2, 9 B  
E-30008 Murcia  
Tel. (+34) 968 22 19 32  
Fax (+34) 968 22 18 02

## Edificio Casas Amarillas

C/ Méndez Núñez, 56 (bajo)  
E-38002 Santa Cruz de Tenerife  
Tel. (+34) 922 23 65 10  
Fax (+34) 922 22 39 67

## Isla de las Palmas

Avda. Alcalde Ramírez  
Bethencourt, 23  
E-35004 Las Palmas de  
Gran Canarias  
Tel. (+34) 928 29 73 00  
Fax (+34) 928 24 75 15

## Galicia

C/ Marcial Adalid, 8, 1  
E- 15005 La Coruña  
Tel. (+34) 981 20 57 34  
Fax (+34) 981 22 06 86



# ATRESMEDIA PUBLICIDAD



“Canarias”



**25 AÑOS**  
EMOCIONANDO

**nova**



## Atresmedia Cobertura “Canarias”

- 02 - Parrilla Cobertura
- 03 - Mix de inversión
- 05 - Cortinillas
- 06 - Recargos Operativos
- 07 - Patrocinios
- 08 - Telepromociones
- 09 - Delegaciones

	LUNES	MARTES	MIÉRCOLES	JUEVES	VIERNES	SABADO	DOMINGO		
06:15	<b>MAÑANA I</b> 100					<b>MAÑANA FS I</b> 100		06:15	
06:30								06:30	
06:45								06:45	
07:15								07:15	
07:30	<b>MAÑANA II</b> 100					<b>MAÑANA FS II</b> 200		07:30	
08:00								08:00	
08:15								08:15	
08:45								08:45	
09:00	<b>MAÑANA III</b> 100					<b>MEDIODÍA FS I</b> 350		09:00	
09:30								09:30	
09:45								09:45	
10:45								10:45	
11:00								11:00	
11:15								11:15	
11:30	<b>MEDIODÍA LV</b> 250					<b>MEDIODÍA FS II</b> 600		11:30	
11:45								11:45	
12:00								12:00	
12:45								12:45	
13:00	<b>SERIES</b> 500					<b>MEDIODÍA FS II</b> 600		13:00	
13:15								13:15	
13:45								13:45	
14:00	<b>NOTICIAS I</b> 1100							14:00	
14:15								14:15	
14:30								14:30	
14:45								14:45	
15:00	<b>SOBREMESA LV</b> 1100					<b>SOBREMESA FS</b> 1300		15:00	
15:30								15:30	
16:00								16:00	
16:45								16:45	
17:00	<b>TARDE I</b> 1100					<b>TARDE FS I</b> 1300		17:00	
17:15								17:15	
17:45								17:45	
18:00	<b>TARDE II</b> 900					<b>NOCHE FS</b> 1000		18:00	
18:15								18:15	
18:30								18:30	
19:15								19:15	
19:30	<b>NOCHE</b> 900					<b>NOCHE FS</b> 1000		19:30	
19:45								19:45	
20:00	<b>NOTICIAS II</b> 1200							20:00	
20:15								20:15	
20:30								20:30	
20:45								20:45	
21:15	<b>NOCHE LUNES</b> 1800	<b>NOCHE MARTES</b> 1800	<b>NOCHE MIÉRCOLES</b> 1800	<b>NOCHE JUEVES</b> 1800	<b>NOCHE VIERNES</b> 1500	<b>NOCHE SÁBADO</b> 1600	<b>NOCHE DOMINGO I</b> 1600	21:15	
21:30								21:30	
22:00								22:00	
22:45	1185	1215	1235	1255				22:45	
23:00	<b>NOCHE II</b> 1800							23:00	
23:15						1660	1675	23:15	
23:30	<b>MEDIANOCHES I</b> 1200					<b>MEDIANOCHES FS I</b> 1200		23:30	
23:45					1275			23:45	
00:00	<b>MEDIANOCHES II</b> 750				<b>MEDIANOCHES FS II</b> 750			00:00	
00:15								00:15	
00:30								00:30	
00:45					1305	1690			00:45

# Mix de inversión

## 50% Inversión

Noticias II  
Noche Lunes  
Noche Martes  
Noche Miércoles  
Noche Jueves  
Noche II  
Noche Viernes  
Noche Sábado  
Noche Domingo I  
Noche Domingo II  
Medianoche I  
Medianoche FS I

## 3% Inversión

Medianoche II  
Medianoche FS II

## 44% Inversión

Series  
Noticias I  
Sobremesa LV  
Tarde I  
Tarde II  
Noche  
Mediodía FS II  
Sobremesa FS  
Tarde FS I  
Tarde FS II

## 3% Inversión

Mañana I  
Mañana II  
Mañana III  
Infantil FS I  
Infantil FS II  
Infantil FS III  
Mediodía LV  
Mediodía FS I

# Primer Estudio Eficacia Multimedia



**30** MUESTRA primeras Marcas Multimedia

De **menciones** por medios a notoriedad **EXCLUSIVA** por medios y notoriedad **MULTIMEDIA**

La televisión es el medio con **mayor capacidad** para generar notoriedad y mayor tasa de conversión de menciones a **notoriedad exclusiva**

**47%**  
cuota exclusiva

**TELEVISIÓN**  
EL MEDIO MÁS

**EFICAZ Y RENTABLE**  
GENERANDO NOTORIEDAD  
(cuota not. Exclusiva vs. Cuota Inversión)



**NOTORIEDAD MULTIMEDIA**

**19%**

**81%**  
generada por la TV

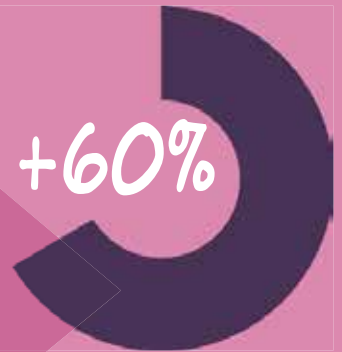


N  
O  
T  
O  
R  
I  
E  
D  
A  
D

En la optimización de la inversión para maximizar la notoriedad, **LA TELEVISIÓN:**



Cuota de inversión



Medio que más potencia la notoriedad multimedia



C  
U  
O  
T  
A



Medio que mayor ROI genera



T  
V

## Más un Spot de...

Programa	Cortinilla 10"	20"	30"	35"	40"	45"
Noche Lunes	4.365	7.965	9.765	10.665	11.565	12.465
Noche Martes	4.365	7.965	9.765	10.665	11.565	12.465
Noche Miércoles	4.365	7.965	9.765	10.665	11.565	12.465
Noche Jueves	4.365	7.965	9.765	10.665	11.565	12.465
Noche II	3.690	6.570	8.010	8.730	9.450	10.170
Noche Viernes	3.075	5.475	6.675	7.275	7.875	8.475
Noche Sábado	3.280	5.840	7.120	7.760		9.040
Noche Domingo	3.880	7.080	8.680	9.480	10.280	11.080
Medianoche I	2.460	4.380	5.340	5.820	6.300	6.780
Medianoche FS I	2.460	4.380	5.340	5.820	6.300	6.780
Noticias II	2.910	5.310	6.510	7.110	7.710	8.310
Medianoche II	863	1.838	2.325	2.569	2.813	3.056
Medianoche FS II	863	1.838	2.325	2.569	2.813	3.056
Series	575	1.225	1.550	1.713	1.875	2.038
Noticias I	1.265	2.695	3.410	3.768	4.125	4.483
Sobremesa LV	2.255	4.015	4.895	5.335	5.775	6.215
Tarde I	2.668	4.868	5.968	6.518	7.068	7.618
Tarde II	1.035	2.205	2.790	3.083	3.375	3.668
Noche	1.035	2.205	2.790	3.083	3.375	3.668
Mediodía FS II	690	1.470	1.860	2.055	2.250	2.445
Sobremesa FS	2.665	4.745	5.785	6.305	6.825	7.345
Tarde FS I	2.665	4.745	5.785	6.305	6.825	7.345
Tarde FS II	1.600	2.900	3.550	3.875	4.200	4.525
Mañana I	115	245	310	343	375	408
Mañana II	115	245	310	343	375	408
Mañana III	115	245	310	343	375	408
Mediodía LV	288	613	775	856	938	1.019
Mañana FS I	115	245	310	343	375	408
Mañana FS II	230	490	620	685	750	815
Mediodía FS I	403	858	1.085	1.199	1.313	1.426

## Recargos Operativos

### RECARGOS MARCAS / PRODUCTOS POR SPOT

**20%** por marca / producto

Este recargo será de aplicación cuando en el spot aparezcan más de dos marcas/productos, ya sean del mismo anunciante o no.

### POR DURACIÓN DEL SPOT

Duración entre 15 y 19 segundos	<b>20%</b>
Duración entre 10 y 14 segundos	<b>40%</b>
Duración inferior a 10 segundos	<b>60%</b>

### RECARGOS DE MONTAJE

**5%** sobre la duración de la serie

Montaje = serie de spots (de igual o diferente duración) relacionados, ubicados en el mismo corte y separados por otros spots.

### POR POSICIÓN EN EL BLOQUE

1ª Posición	<b>45%</b>
Resto	<b>30%</b>

Los recargos se aplicarán en función de la posición del spot de publicidad convencional  
Se dará prioridad a los spots de duración igual o superior a 20".  
En duraciones inferiores a 20" se aplica el recargo sobre la tarifa de 20"



Programa	Caretas	Tarifa 10"	Programa	Caretas	Tarifa 10"
Bajo Sospecha	5	2.000	El Tiempo I	2	2.000
Velvet	5	2.000	Deportes I	2	1.700
Progr. entretenimiento	5	3.000	El Tiempo II	2	2.000
Algo Que Celebrar	5	2.000	Deportes II	2	1.700
Los Viernes Al Show	5	2.000			
El Peliculon	5	2.000			
Late Night LJ	4	2.000			
Late Night FS	4	1.500			
Los Simpsons	4	700			
Multicine I	4	2.000			
Multicine II	4	1.500			
Multicine III	3	1.500			
Espejo Publico	5	100			
La Ruleta	4	300			
Amar Es Para Siempre	3	1.200			
Puente Viejo	4	1.200			
Ahora Caigo	3	1.200			
¡Boom!	3	1.200			
Mañana FS I	4	100			
Mañana FS II	4	200			
Mediodía FS I	4	400			

Los Patrocinios de Noticias se emiten en Total España.

Precios para creatividades de 10". Caretas posicionadas. Patrocinio Puro

Estos precios no incluyen IVA ni gastos de producción.

El número de caretas por programa es aproximado y puede variar en función de la programación.

Programa	SS.EE.	Convencional
	Tarifa 120"	Tarifa 45"
Bajo Sospecha	8.000	10.000
Velvet	8.000	10.000
Prog.Entretenimiento	8.000	10.000
Algo Que Celebrar	8.000	10.000
Los Viernes Al Show	8.000	
El Tiempo I	8.000	10.000
Deportes I	6.000	8.000
El Tiempo II		10.000
Deportes II	6.000	8.000
Espejo Público	2.000	3.000
La Ruleta	2.000	3.000
Amar Es Para Siempre	6.000	7.000
Puente Viejo	6.000	7.000
Ahora Caigo	6.000	7.000
¡Boom!	6.000	7.000

Telepromociones 120" MULTIMARCA:

Las telepromos multimarca serán como máximo de 2 marcas de un mismo anunciante.

Deberán ir guionizadas y los productos tener relación entre sí.

Se aplicará un recargo del 30% sobre la tarifa de 120"

### TELEPROMOCIÓN

Es un mensaje publicitario asociado a un programa mediante la utilización de elementos identificativos del mismo.

Precios de emisión. Gastos de producción y primas aparte. Estos precios no incluyen IVA.

## Madrid

C/ Fuerteventura, 12  
San Sebastián de los Reyes  
E-28703 Madrid  
Tel. (+34) 91 623 05 00  
Fax (+34) 91 623 04 14

## País Vasco

C/ Camino de Capuchinos  
de Basurto, 6 1º Dpto. 2  
E-48013 Bilbao  
Tel. (+34) 94 439 88 66  
Fax (+34) 94 441 69 77

## Cataluña

Av. Diagonal 662- 664  
08034 Barcelona España  
Tel. (+34) 93 467 03 63  
Fax (+34) 93 467 03 91

## Cantabria

Fernández de la Isla, 14B - 4º  
E-39002 Santander  
Tel. (+34) 942 37 14 00  
Fax (+34) 942 37 14 13

## Aragón

Parque de Atracciones  
C/ Pinares de Venecia, s/n  
E-50007 Zaragoza  
Tel. (+34) 976 25 50 25  
Fax (+34) 976 37 31 64

## Castilla la Mancha

Plaza de la Merced, 1  
E-45002 Toledo  
Tel. (+34) 925 22 53 00  
Fax (+34) 925 25 48 58

## Asturias

Marqués de Sta. Cruz, 7 bajo  
E - 33007 Oviedo  
Tel. (+34) 985 21 01 81  
Fax (+34) 985 22 94 23

## Castilla y León

Edificio Promecal  
C/Astros, s/n.  
E-47009 Valladolid  
Tel. (+34) 983 32 50 00  
Fax (+34) 983 32 50 14

## Navarra

C/ Cortes de Navarra, 1 1º  
E-31002 - Pamplona  
Tel. (+34) 948 21 06 13  
Fax (+34) 948 21 27 89

## C. Valenciana

Edificio Trader Center  
C/Profesor Beltrán Baguena, 4 bajo  
E-46009 Valencia  
Tel. (+34) 96 347 91 44  
Fax (+34) 96 340 28 80

## La Rioja

Avda. Portugal, 26-29 4º  
E-26001 Logroño  
Tel. (+34) 941 26 12 88  
Fax (+34) 941 26 04 63

## Andalucía

C/ San Fernando, 25 1 planta  
E-41001 Sevilla  
Tel. (+34) 954 46 11 11  
Fax (+34) 954 46 26 14

## Extremadura

Avda. Fernando Calzadilla, 7, 8 A-C  
E-06004 Badajoz  
Tel. (+34) 924 24 76 05  
Fax (+34) 924 24 75 25

## I. Baleares

Forners, 7 - 4  
E-07006 Palma de Mallorca  
Tel. (+34) 971 77 70 00  
Fax (+34) 971 77 74 24

## Murcia

Plaza de la Fuensanta 2, 9 B  
E-30008 Murcia  
Tel. (+34) 968 22 19 32  
Fax (+34) 968 22 18 02

## Edificio Casas Amarillas

C/ Méndez Núñez, 56 (bajo)  
E-38002 Santa Cruz de Tenerife  
Tel. (+34) 922 23 65 10  
Fax (+34) 922 22 39 67

## Islas de Las Palmas

Avda. Alcalde Ramírez  
Bethencourt, 23  
E-35004 Las Palmas  
de Gran Canaria  
Tel. (+34) 928 29 73 00  
Fax (+34) 928 24 75 15

## Galicia

C/ Marcial Adalid, 8, 1  
E- 15005 La Coruña  
Tel. (+34) 981 20 57 34  
Fax (+34) 981 22 06 86

# ATRESMEDIA PUBLICIDAD





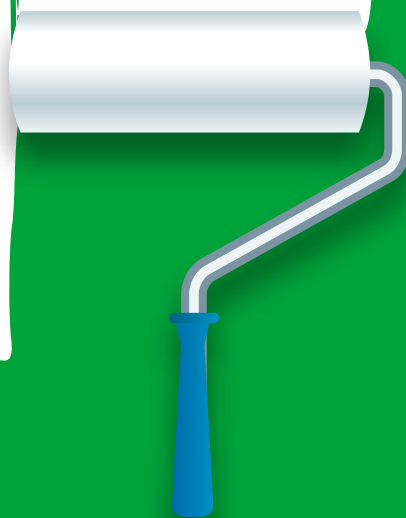
# Tarifas 2015 1er Trimestre



**25 AÑOS**  
EMOCIONANDO



**neox**



## Atresmedia Afinidad

- 02 - Parrilla Afinidad
- 03 - Mix de inversión
- 05 - Recargos Operativos
- 06 - Recargos Cualitativos
- 07 - Cortinillas
- 08 - Cualitativos La Sexta
- 09 - Cualitativos Neox
- 10 - Patrocinios La Sexta
- 11 - Patrocinios Neox
- 12 - Telepromociones La Sexta
- 13 - Telepromociones Neox
- 14 - Product Placement
- 15 - Delegaciones

# Parrilla Afinidad

	LUNES	MARTES	MIÉRCOLES	JUEVES	VIERNES	SABADO	DOMINGO								
08:15	<b>MAÑANA I</b> 500					<b>MAÑANA FS I</b> 350		08:15							
08:30						<b>MAÑANA II</b> 600		<b>MAÑANA FS II</b> 720		6610	08:30				
09:00	<b>MEDIODIA LV</b> 2000									<b>MEDIODÍA FS</b> 1100		09:00			
09:30						<b>NOTICIAS I</b> 4000		<b>SOBREMESA LV</b> 4500		<b>SOBREMESA FS</b> 4000		09:30			
09:45	<b>TARDE LV</b> 4100									<b>TARDE FS</b> 2600		09:45			
10:00						<b>NOTICIAS II</b> 8000					<b>N. LUNES</b> 17000		10:00		
10:15	<b>N. MARTES</b> 16600		<b>N. MIÉRCOLES</b> 14800		<b>N. JUEVES</b> 15000						<b>N. VIERNES I</b> 9800		<b>N. SÁBADO</b> 10200		<b>N. DOMINGO I</b> 16500
10:30							<b>N. DOMINGO II</b> 7000		<b>MEDIANOOCHE I</b> 2500				<b>N. VIERNES II</b> 2300		<b>MEDIANOOCHE FS I</b> 3000
10:45	<b>MEDIANOOCHE II</b> 1400					<b>MEDIANOOCHE FS II</b> 1500					6685	23:30			
11:00						<b>MADRUGADA</b>					6690		6680	23:45	
11:30	6185		6215		6235						6255		6275		6660
11:45							6120		6129						
12:00	<b>MADRUGADA</b>					6660					6660	00:30			
12:15						6100		6120		6145		6150		6180	
13:00	<b>MADRUGADA</b>														
13:30						6120		6129		6145		6150		6180	
13:45	<b>MADRUGADA</b>														
14:00						<b>MADRUGADA</b>					6690		6690	02:00	
14:15	<b>MADRUGADA</b>										6690		6690	02:30	
14:30						<b>MADRUGADA</b>					6690		6690	03:00	
15:00	<b>MADRUGADA</b>										6690		6690	03:30	
15:15						<b>MADRUGADA</b>					6690		6690	04:00	
15:30	<b>MADRUGADA</b>										6690		6690	04:00	

# Mix de Inversión

## Prime Time I

**50% Inversión**

Noche Lunes  
Noche Martes  
Noche Miércoles  
Noche Jueves  
Noche Viernes I  
Noche Sábado  
Noche Domingo I  
Noche Domingo II  
Sexta Noticias II

## Prime Time II

**3% Inversión**

Medianoche I  
Medianoche II  
Noche Viernes II  
Medianoche FS I  
Medianoche FS II

## Second Time

**44% Inversión**

Sexta Noticias I  
Mediodía LV  
Sobremesa LV  
Tarde LV  
Mediodía FS  
Sobremesa FS  
Tarde FS

## Day Time

**3% Inversión**

Mañana I  
Mañana II  
Mañana III  
Mañana FS I  
Mañana FS II  
Mañana FS III  
Madrugada LV  
Madrugada FS



# Primer Estudio Eficacia Multimedia



30

MUESTRA  
primeras Marcas Multimedia

De menciones por medios a notoriedad  
**EXCLUSIVA** por medios  
y notoriedad **MULTIMEDIA**

La televisión es el medio  
con **mayor capacidad**  
para generar notoriedad  
y mayor tasa de  
conversión de menciones a  
**notoriedad exclusiva**



**TELEVISIÓN**  
EL MEDIO MÁS

**EFICAZ Y RENTABLE**  
GENERANDO NOTORIEDAD  
(cuota not. Exclusiva vs. Cuota Inversión)



**NOTORIEDAD  
MULTIMEDIA**

19%

**81%**  
generada  
por la TV



1 de ab

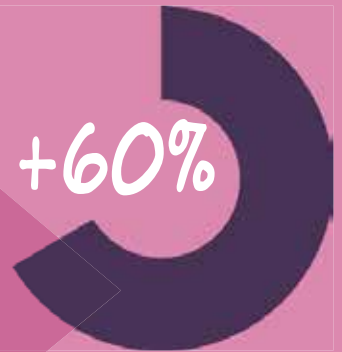


NOTORIEDAD

En la optimización de la  
inversión para maximizar  
la notoriedad,  
**LA TELEVISIÓN:**



Cuota de inversión



Medio que más potencia  
la notoriedad multimedia



CUOTA



Medio que mayor  
ROI genera



TV

## Otros Recargos Cualitativos

### Por Posición En El Corte (C/Grp)

Coste fijo en las franjas "Top": Prime Time L-J + Noche Domingo I + Noticias I y II

	1ª Posición	2ª Posición	3ª Posición
<b>7-31 Enero</b>	2.540	2.160	1.775
<b>Febrero</b>	2.730	2.320	1.910
<b>1 Marzo al 1 Abril</b>	3.040	2.585	2.125

Estas posiciones tendrán adjudicación inmediata en función de disponibilidad.

Las duraciones largas tendrán prioridad de adjudicación

Coste fijo para duraciones 20". En duraciones inferiores se aplicará el coste de 20"

Costes para Mix de Prime Time 40% AD y 30% AC

### Por Posición en el Corte (En %)

	1ª	2ª	3º	4º 5º y Antepenúltima	Penúltima y Última
<b>Franjas "Top" (Compras en Adultos)*</b>	100%	70%	40%	30%	40%
<b>Resto Prime Time</b>	90%	60%	30%	20%	30%
<b>Second Time</b>	60%	30%	20%	10%	30%
<b>Resto Franjas</b>	30%	30%	10%	10%	30%
<b>Resto</b>	10%				

\* Franjas Top: Prime Time L-J + Noche Domingo I + Noticias I y II

Los recargos se aplicarán en función de la posición del spot de publicidad convencional.

Se dará prioridad a los spots de duración igual o superior a 20".

En duraciones inferiores a 20" se aplica la tarifa y el recargo de 20".

### Por Exclusividad Sectorial

Asegura la presencia exclusiva para la categoría de producto correspondiente para cualquier sector.

<b>En Top Impacto y bloques exclusivos</b>	<b>80%</b>
<b>Resto de cortes</b>	<b>100%</b>

### Por Elección de Corte o Programa

<b>Elección de programa</b>	<b>10%</b>
<b>Elección de corte</b>	<b>25%</b>

## Recargos Operativos

### RECARGOS MARCAS / PRODUCTOS POR SPOT

**20%** por marca / producto

Este recargo será de aplicación cuando en el spot aparezcan más de dos marcas/productos, ya sean del mismo anunciante o no.

### POR DURACIÓN DEL SPOT

<u>Duración entre 15 y 20 segundos</u>	<b>20%</b>
<u>Duración entre 10 y 14 segundos</u>	<b>40%</b>
<u>Duración inferior a 10 segundos</u>	<b>60%</b>

### RECARGOS DE MONTAJE

**5%** sobre la duración de la serie

Montaje = serie de spots (de igual o diferente duración) relacionados, ubicados en el mismo corte y separados por otros spots.

Programa	Cortinilla 10"	Más un Spot de...		
		20"	30"	40"
N. Lunes	37.400	66.300	80.750	95.200
N. Martes	36.520	64.740	78.850	92.960
N. Miércoles	32.560	57.720	70.300	82.800
N. Jueves	33.000	58.500	71.250	84.000
N. Viernes I	20.090	35.770	43.610	51.450
N. Sábado	20.910	37.230	45.390	53.550
N. Domingo I	36.300	64.350	78.375	92.400
N. Domingo II	14.350	25.550	31.150	36.750
Noticias II	17.600	31.200	38.000	44.800
Medianoche I	2.875	6.125	7.750	9.375
Medianoche II	1.610	3.430	4.340	5.250
N. Viernes II	2.645	5.635	7.130	8.625
Medianoche FS I	3.450	7.350	9.300	11.250
Medianoche FS II	1.725	3.675	4.650	5.625
Mediodía LV	3.200	6.600	8.300	10.000
Noticias I	8.800	15.600	19.000	22.400
Sobremesa LV	7.200	13.050	15.975	18.900
Tarde LV	6.560	11.890	14.555	17.220
Sobremesa FS	6.400	10.400	12.400	14.400
Tarde FS	4.160	7.540	9.230	10.920
Mediodía FS	1.760	3.190	3.905	4.620
Mañana I	575	1.225	1.550	1.875
Mañana II	690	1.470	1.860	2.250
Mañana FS I	403	858	1.085	1.313
Mañana FS II	828	1.764	2.232	2.700

## Corte Exclusivo Noticias

Corte de un solo spot dentro de los informativos de referencia.

### Tarifa 20"

<b>Noticias I</b>	16.000
<b>Noticias II</b>	21.000
<b>Deportes I</b>	16.000
<b>Deportes II</b>	21.000

## Corte Top Impacto

Corte con una duración aproximada de 90 segundos ubicado estratégicamente en los programas de mayor audiencia y los momentos de mayor consumo.

	1ª Posición	2ª Posición	3ª Posición
<b>Pesadilla en la Cocina</b>	80.000	73.100	69.000
<b>Series USA</b>	56.240	51.850	49.500
<b>El Jefe</b>	63.000	56.950	54.000
<b>Sexta columna + Equipo</b>	40.850	37.440	35.000
<b>laSexta Noche</b>	75.050	68.800	64.400
<b>Salvados + El Objetivo</b>	70.000	64.600	60.000

Consultar disponibilidad

Precios para spot de 20". Estos precios no incluyen IVA.

## Corte Top Impacto

Corte con una duración aproximada de 90 segundos ubicado estratégicamente en los programas de mayor audiencia y los momentos de mayor consumo.

	1ª Posición	2ª Posición	3ª Posición
<b>Simpson Prime Time</b>	24.000	20.400	18.000
<b>Resto Prime Time</b>	28.000	23.800	21.000
<b>Modern Family</b>	16.000	13.000	13.000
<b>Aquí no hay quien viva</b>	11.700	11.700	10.800

Consultar disponibilidad

Precios para spot de 20". Estos precios no incluyen IVA.

Programa	Caretas	Tarifa 10"	Programa	Caretas	Tarifa 10"
El Intermedio	3	26.000	La Sexta Deportes I	2	10.500
Pesadilla En La Cocina	5	27.000	La Sexta Meteo I	1	8.400
El Taquillazo	5	21.000	La Sexta Deportes II	2	12.600
El Jefe	5	22.000	La Sexta Meteo II	2	14.200
Series USA	5	21.000			
Salvados	3	31.500			
El Club De La Comedia	3	21.525			

## PATROCINIO

Nombre, logotipo o cualquier otro símbolo que identifique a la compañía o a sus productos/servicios haciendo mención a la acción de patrocinio.

Nuevas posibilidades creativas, consultar con nuestro departamento comercial.

Programa	Caretas	Tarifa 10"
Zapeando	5	6.600
Mas Vale Tarde	5	4.095
Cine FS	4	4.725
Top Trending Tele	2	5.000
Serie Mañana I	3	788
Serie Mañana II	6	788
Documental FSI	3	680
Docushows	16	1.260

Precios para creatividades de 10". Caretas posicionadas. Patrocinio Puro

Estos precios no incluyen IVA ni gastos de producción.

El número de caretas por programa es aproximado y puede variar en función de la programación.

Programa	Tarifa 10"
Noche Lunes	4.000
Noche Martes	4.500
Noche Miércoles	3.000
Noche Jueves	3.800
Noche Viernes	3.400
Noche Sábado	2.900
Noche Domingo	3.000
Noche Premium Neox	3.400
El Chiringuito De Jugones	1.500
Medianoche Neox	645
Mañana Lv	500
Mediodía Lv Neox	950
Sobremesa Lv Neox	700
Tarde I Neox	1.820
Tarde II Neox	2.380
Sobremesa Fs Neox	1.120
Tarde Fs Neox	910
Infantil Lv I Neox	400
Infantil Fs I Neox	350
Infantil Fs II Neox	2.100
Infantil Fs III Neox	2.450
Mediodía Fs I Neox	840
Mediodía Fs II Neox	800

Precios para creatividades de 10". Caretas posicionadas. Patrocinio Puro  
Estos precios no incluyen IVA ni gastos de producción.

### PATROCINIO

Nombre, logotipo o cualquier otro símbolo que identifique a la compañía o a sus productos/servicios haciendo mención a la acción de patrocinio.



Programa	SS.EE.	Convencional
	Tarifa 120"	Tarifa 45"
El Intermedio	95.000	105.000
El Club De La Comedia	-	90.000
El Jefe	-	87.600
Pesadilla En La Cocina	98.000	110.000
El Objetivo	-	65.000
La Sexta Noche	-	50.000
Jugones	34.000	40.000
Deportes II	40.000	45.000
El Tiempo I	-	36.000
El Tiempo II	-	45.000
Zapeando	50.000	65.000
Mas Vale Tarde	30.850	35.000
Al Rojo Vivo		35.000

Telepromociones 120" MULTIMARCA:

Las telepromos multimarca serán como máximo de 2 marcas de un mismo anunciante.

Deberán ir guionizadas y los productos tener relación entre sí.

Se aplicará un recargo del 30% sobre la tarifa de 120"

### TELEPROMOCIÓN

Es un mensajes publicitario asociado a un programa mediante la utilización de elementos identificativos del mismo.

Precios de emisión. Gastos de producción y primas aparte. Estos precios no incluyen IVA

Programa	SS.EE.	Convencional
	Tarifa 120"	Tarifa 45"
Ficción A3 Sobremesa Lv	20.200	
Ficción A3 Sobremesa Fs	28.000	
El Chiringuito De Jugones	9.000	11.500

Telepromociones 120" MULTIMARCA:

Las telepromos multimarca serán como máximo de 2 marcas de un mismo anunciante.

Deberán ir guionizadas y los productos tener relación entre sí.

Se aplicará un recargo del 30% sobre la tarifa de 120"

### TELEPROMOCIÓN

Es un mensaje publicitario asociado a un programa mediante la utilización de elementos identificativos del mismo.

Precios de emisión. Gastos de producción y primas aparte. Estos precios no incluyen IVA

**Duración: 6" en 2 planos**

## Oferta de Programación

### Programas en Directo

Programa Sobremesa  
El intermedio

### Series

Series Top  
Series Prime Time

### Programas Grabados

Pesadilla en la cocina  
El Jefe

Tarifas	Pasivo	Activo	Activo Medium	Activo Premiun (*)
<b>Series Top</b>	10.000	14.000	18.000	38.000
<b>Series Prime Time</b>	9.000	13.000	16.000	30.000

\* A partir de este importe. Según el grado de integración.

	Pasivo	Activo
<b>Más Vale Tarde</b>	10.000	12.000
<b>Programa entretenimiento</b>	13.000	16.250
<b>El Intermedio</b>	13.000	16.250

Estas tarifas incluyen la posible reemisión en Neox, Nova y on line.  
Primas presentador aparte. Se negociarán con cada presentador

## Madrid

C/ Fuerteventura, 12  
San Sebastián de los Reyes  
E-28703 Madrid  
Tel. (+34) 91 623 05 00  
Fax (+34) 91 623 04 14

## País Vasco

C/ Camino de Capuchinos  
de Basurto, 6 1º Dpto. 2  
E-48013 Bilbao  
Tel. (+34) 94 439 88 66  
Fax (+34) 94 441 69 77

## Cataluña

Av. Diagonal 662- 664  
08034 Barcelona España  
Tel. (+34) 93 467 03 63  
Fax (+34) 93 467 03 91

## Cantabria

Fernández de la Isla, 14B - 4º  
E-39002 Santander  
Tel. (+34) 942 37 14 00  
Fax (+34) 942 37 14 13

## Aragón

Parque de Atracciones  
C/ Pinares de Venecia, s/n  
E-50007 Zaragoza  
Tel. (+34) 976 25 50 25  
Fax (+34) 976 37 31 64

## Castilla la Mancha

Plaza de la Merced, 1  
E-45002 Toledo  
Tel. (+34) 925 22 53 00  
Fax (+34) 925 25 48 58

## Asturias

Marqués de Sta. Cruz, 7 bajo  
E - 33007 Oviedo  
Tel. (+34) 985 21 01 81  
Fax (+34) 985 22 94 23

## Castilla y León

Edificio Promecal  
C/Astros, s/n.  
E-47009 Valladolid  
Tel. (+34) 983 32 50 00  
Fax (+34) 983 32 50 14

## Navarra

C/ Cortes de Navarra, 1 1º  
E-31002 - Pamplona  
Tel. (+34) 948 21 06 13  
Fax (+34) 948 21 27 89

## C. Valenciana

Edificio Trader Center  
C/Profesor Beltrán Baguena, 4 bajo  
E-46009 Valencia  
Tel. (+34) 96 347 91 44  
Fax (+34) 96 340 28 80

## La Rioja

Avda. Portugal, 26-29 4º  
E-26001 Logroño  
Tel. (+34) 941 26 12 88  
Fax (+34) 941 26 04 63

## Andalucía

C/ San Fernando, 25 1 planta  
E-41001 Sevilla  
Tel. (+34) 954 46 11 11  
Fax (+34) 954 46 26 14

## Extremadura

Avda. Fernando Calzadilla, 7, 8 A-C  
E-06004 Badajoz  
Tel. (+34) 924 24 76 05  
Fax (+34) 924 24 75 25

## I. Baleares

Forners, 7 - 4  
E-07006 Palma de Mallorca  
Tel. (+34) 971 77 70 00  
Fax (+34) 971 77 74 24

## Murcia

Plaza de la Fuensanta 2, 9 B  
E-30008 Murcia  
Tel. (+34) 968 22 19 32  
Fax (+34) 968 22 18 02

## Edificio Casas Amarillas

C/ Méndez Núñez, 56 (bajo)  
E-38002 Santa Cruz de Tenerife  
Tel. (+34) 922 23 65 10  
Fax (+34) 922 22 39 67

## Islas de Las Palmas

Avda. Alcalde Ramírez  
Bethencourt, 23  
E-35004 Las Palmas  
de Gran Canaria  
Tel. (+34) 928 29 73 00  
Fax (+34) 928 24 75 15

## Galicia

C/ Marcial Adalid, 8, 1  
E- 15005 La Coruña  
Tel. (+34) 981 20 57 34  
Fax (+34) 981 22 06 86

# ATRESMEDIA PUBLICIDAD

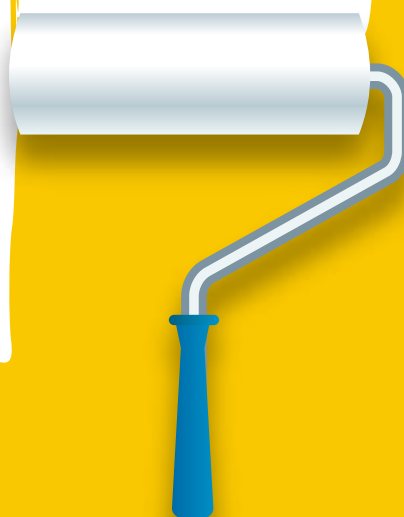




neox



nova





## AUDIENCIAS PRIMER TRIMESTRE 2015

- 02 - Cobertura
- 06 - Afinidad
- 10 - Canarias
- 14 - Delegaciones



Del 07 al 31 de Enero de 2015

Programa	Amas de Casa	A. Casa Niños	H.Adultos	M.Adultos	Adultos	Jovenes	T.Comercial
Noche Lunes	9,4	9,0	5,3	9,7	7,6	4,1	6,6
Noche Martes	6,6	7,1	4,0	6,6	5,3	2,9	5,0
Noche Miercoles	7,0	7,7	5,0	6,7	5,9	3,9	5,9
Noche Jueves	5,7	6,1	5,6	5,3	5,4	3,7	5,2
Noche II	4,6	4,3	2,9	4,6	3,8	1,8	3,8
Noche Viernes	5,0	4,6	3,3	4,9	4,1	2,0	3,4
Noche Sábado	4,9	5,4	4,2	4,9	4,6	4,9	5,0
Noche Domingo I	5,5	3,9	3,4	5,3	4,3	1,7	3,6
Noche	5,7	5,4	3,5	5,9	4,7	2,8	3,3
Noche FS	6,2	3,6	3,1	6,1	4,6	1,4	3,2
Noticias II	5,8	5,2	3,7	5,7	4,7	2,3	4,0

Mediodía LV	2,9	2,1	1,4	2,7	2,0	0,5	1,1
Series	2,4	2,3	1,6	2,3	2,0	1,3	1,7
Noticias I	4,6	4,3	3,3	4,7	4,0	3,1	3,7
Sobremesa LV	4,9	4,6	2,8	5,0	3,9	2,5	3,2
Tarde I	7,5	5,0	3,5	7,4	5,5	2,2	3,3
Tarde II	5,6	4,5	3,2	5,7	4,5	1,9	2,8
Sobremesa FS	7,0	4,6	3,9	6,8	5,4	2,6	3,8
Tarde FS	6,7	4,3	3,3	6,7	5,0	2,1	3,8

Medianoche I	2,7	2,3	1,6	2,7	2,2	1,0	2,1
Medianoche II	1,2	0,8	0,7	1,2	1,0	0,5	0,9
Noche Viernes II	2,1	2,0	1,5	2,0	1,8	1,5	2,1
Medianoche FS I	2,8	2,5	2,4	2,5	2,4	1,2	2,5
Medianoche FS II	2,0	1,6	1,8	1,7	1,7	0,8	1,9

Mañana I	0,5	0,5	0,5	0,4	0,5	0,4	0,5
Mañana II	0,8	0,8	0,5	0,8	0,7	0,3	0,7
Mañana III	1,8	1,8	1,0	1,7	1,3	0,4	1,1
Mañana FS I	0,4	0,3	0,4	0,3	0,3	0,1	0,3
Mañana FS II	1,1	1,1	0,9	1,0	1,0	0,5	1,0
Mediodía FS I	1,8	1,5	1,2	1,8	1,5	1,1	1,2
Mediodía FS II	2,6	2,9	2,1	2,8	2,5	3,5	2,5
Madrugada LV I	0,3	0,3	0,1	0,3	0,2	0,2	0,3
Madrugada FS I	0,0	0,0	0,0	0,0	0,0	0,0	0,0





Febrero de 2015

Programa	Amas de Casa	A. Casa Niños	H.Adultos	M.Adultos	Adultos	Jovenes	T.Comercial
Noche Lunes	9,1	9,5	5,2	9,6	7,4	4,1	6,7
Noche Martes	6,7	7,1	4,9	6,7	5,8	3,9	5,6
Noche Miercoles	6,7	7,2	4,9	6,9	5,9	3,8	5,7
Noche Jueves	5,2	5,6	4,1	5,2	4,6	2,8	4,5
Noche II	3,6	3,6	2,6	3,5	3,1	1,3	3,0
Noche Viernes	4,4	5,0	3,1	4,3	3,7	2,3	3,3
Noche Sábado	5,8	5,5	4,0	5,6	4,8	2,8	4,6
Noche Domingo I	5,6	5,2	4,5	5,4	4,9	2,6	4,7
Noche	5,6	5,0	3,6	5,7	4,7	2,4	3,2
Noche FS	6,5	3,9	3,3	6,4	4,9	1,5	3,4
Noticias II	5,7	5,4	4,0	5,6	4,8	2,3	4,2

Mediodía LV	2,9	1,9	1,5	2,8	2,2	0,4	1,0
Series	2,6	2,2	1,7	2,6	2,2	1,3	1,8
Noticias I	4,7	4,5	3,5	4,7	4,1	2,9	3,8
Sobremesa LV	5,1	4,1	2,8	5,2	4,0	2,3	3,1
Tarde I	7,2	4,4	3,3	7,2	5,3	2,1	3,0
Tarde II	5,4	4,0	3,2	5,5	4,4	1,9	2,5
Sobremesa FS	6,8	5,4	4,0	7,0	5,5	2,9	4,0
Tarde FS	6,5	4,1	3,5	6,5	5,1	2,0	3,8

Medianoche I	2,1	2,0	1,6	2,0	1,8	0,7	1,8
Medianoche II	1,2	1,1	0,8	1,1	1,0	0,4	0,9
Noche Viernes II	2,1	2,6	1,7	2,0	1,9	1,6	2,1
Medianoche FS I	2,8	2,7	1,9	2,5	2,2	0,9	2,2
Medianoche FS II	1,9	1,5	1,5	1,6	1,6	0,7	1,8

Mañana I	0,5	0,6	0,4	0,5	0,5	0,2	0,5
Mañana II	0,8	0,7	0,6	0,8	0,7	0,2	0,7
Mañana III	1,9	1,8	1,0	1,7	1,4	0,3	1,0
Mañana FS I	0,4	0,4	0,4	0,4	0,4	0,1	0,3
Mañana FS II	1,2	1,2	0,9	1,1	1,0	0,6	1,1
Mediodía FS I	1,9	1,2	1,3	1,9	1,6	1,0	1,2
Mediodía FS II	2,8	2,6	2,3	3,0	2,6	3,5	2,5
Madrugada LV I	0,2	0,2	0,2	0,3	0,2	0,1	0,2
Madrugada FS I	0,0	0,0	0,0	0,0	0,0	0,0	0,0



Del 01 de Marzo 2015 al 01 de Abril de 2015

Programa	Amas de Casa	A. Casa Niños	H.Adultos	M.Adultos	Adultos	Jovenes	T.Comercial
Noche Lunes	7,7	7,4	4,7	7,8	6,3	3,0	5,4
Noche Martes	8,4	8,4	5,2	8,5	6,9	3,6	6,2
Noche Miercoles	6,5	5,9	4,2	6,6	5,4	3,1	5,0
Noche Jueves	6,2	7,8	4,1	6,2	5,1	3,9	5,4
Noche II	5,0	4,9	3,1	5,1	4,1	2,2	4,1
Noche Viernes	4,6	4,0	3,1	4,7	3,9	1,8	3,5
Noche Sábado	6,3	6,5	5,0	6,0	5,5	3,3	5,5
Noche Domingo I	5,6	5,2	4,3	5,4	4,8	2,6	4,6
Noche	5,3	4,6	3,4	5,4	4,4	2,1	3,2
Noche FS	6,1	3,4	3,0	6,1	4,6	1,4	3,2
Noticias II	5,7	5,1	3,7	5,6	4,7	2,2	4,0

Mediodía LV	2,8	1,9	1,4	2,6	2,0	0,4	1,0
Series	2,3	2,1	1,5	2,3	1,9	1,2	1,6
Noticias I	4,4	3,8	3,2	4,4	3,8	2,9	3,6
Sobremesa LV	4,8	3,9	2,6	4,9	3,8	2,2	3,0
Tarde I	7,0	4,3	3,2	7,0	5,1	1,9	3,1
Tarde II	5,0	3,8	2,8	5,1	3,9	1,6	2,5
Sobremesa FS	6,9	4,6	3,8	6,9	5,4	2,3	3,8
Tarde FS	6,9	4,1	3,3	7,0	5,2	1,6	3,6

Medianoche I	2,6	2,3	1,6	2,6	2,1	1,0	2,0
Medianoche II	1,3	0,9	0,7	1,2	1,0	0,5	0,9
Noche Viernes II	2,1	2,0	1,4	2,1	1,8	1,4	2,1
Medianoche FS I	3,0	2,8	2,6	2,7	2,6	1,5	2,7
Medianoche FS II	1,9	1,6	1,8	1,6	1,7	0,7	1,9

Mañana I	0,5	0,6	0,5	0,5	0,5	0,4	0,5
Mañana II	0,9	0,7	0,6	0,8	0,7	0,2	0,7
Mañana III	1,6	1,4	0,8	1,5	1,2	0,4	0,9
Mañana FS I	0,5	0,4	0,5	0,4	0,4	0,1	0,4
Mañana FS II	1,3	1,1	1,0	1,1	1,1	0,6	1,1
Mediodía FS I	1,9	1,7	1,1	1,9	1,5	1,4	1,4
Mediodía FS II	2,4	2,6	1,8	2,6	2,2	2,5	2,1
Madrugada LV I	0,3	0,3	0,2	0,3	0,2	0,2	0,3
Madrugada FS I	0,0	0,0	0,0	0,0	0,0	0,0	0,0



Del 02 de Abril de 2015 al 05 de Abril de 2015

Programa	Amas de Casa	A. Casa Niños	H.Adultos	M.Adultos	Adultos	Jovenes	T.Comercial
Noche Lunes	0,0	0,0	0,0	0,0	0,0	0,0	0,0
Noche Martes	0,0	0,0	0,0	0,0	0,0	0,0	0,0
Noche Miercoles	0,0	0,0	0,0	0,0	0,0	0,0	0,0
Noche Jueves	4,5	3,9	3,0	4,4	3,6	1,9	3,1
Noche II	4,0	3,7	3,2	3,7	3,5	1,8	3,2
Noche Viernes	3,1	3,0	2,0	3,2	2,6	1,3	2,7
Noche Sábado	4,9	5,3	4,2	4,7	4,5	3,6	4,5
Noche Domingo I	6,5	5,2	3,9	6,5	5,2	2,2	4,4
Noche	4,9	3,2	2,7	5,0	3,9	1,3	2,5
Noche FS	5,6	2,5	3,0	5,5	4,3	1,6	3,1
Noticias II	5,0	3,7	3,1	4,8	4,0	1,6	3,2

Mediodía LV	2,1	1,6	1,2	2,1	1,7	0,7	1,0
Series	2,3	2,1	1,6	2,2	1,9	1,5	1,7
Noticias I	3,7	2,8	2,8	3,8	3,3	2,2	2,9
Sobremesa LV	4,4	3,3	2,8	4,6	3,7	2,8	3,3
Tarde I	5,8	4,0	3,2	6,0	4,7	2,1	3,3
Tarde II	4,8	3,3	2,8	5,0	3,9	1,5	2,7
Sobremesa FS	5,6	3,4	3,5	5,4	4,5	1,9	3,1
Tarde FS	5,5	3,0	3,0	5,3	4,2	1,6	3,0

Medianoche I	2,7	2,5	2,0	2,5	2,3	1,3	2,0
Medianoche II	1,5	1,0	1,1	1,3	1,2	0,7	1,0
Noche Viernes II	2,1	2,5	1,6	2,0	1,8	2,0	2,1
Medianoche FS I	2,7	2,6	2,0	2,7	2,3	2,0	2,4
Medianoche FS II	2,1	1,9	1,6	2,0	1,8	1,1	2,0

Mañana I	0,3	0,3	0,3	0,3	0,3	0,1	0,2
Mañana II	0,5	0,4	0,4	0,5	0,5	0,2	0,5
Mañana III	1,4	1,3	0,8	1,5	1,1	0,5	0,9
Mañana FS I	0,7	0,5	1,2	0,4	0,8	0,2	0,8
Mañana FS II	1,3	1,1	2,0	1,0	1,5	0,5	1,5
Mediodía FS I	1,5	1,2	1,8	1,2	1,6	1,0	1,6
Mediodía FS II	2,5	1,9	2,7	2,3	2,6	1,6	2,2
Madrugada LV I	0,4	0,4	0,2	0,4	0,3	0,2	0,4
Madrugada FS I	0,0	0,0	0,0	0,0	0,0	0,0	0,0



Del 07 al 31 de Enero de 2015

Programa	Ad. 16-54 AMAMMMB +10	AC 16-54 AMAMMMB +50	Muj. 16-54 AMAMMMB +50	Hom. 16-54 AMAMMMB +50	Ind. 13-24
Noche Lunes	5,0	6,3	4,9	5,9	3,5
Noche Martes	4,7	6,1	4,8	5,1	2,9
Noche Miercoles	4,7	5,7	4,7	4,8	2,6
Noche Jueves	4,7	6,3	5,3	4,9	2,3
Noche Viernes I	3,3	4,0	3,2	3,3	1,7
Noche Sabado	3,1	3,7	3,2	3,1	1,8
Noche Domingo I	4,3	5,9	4,7	4,9	2,2
Noche Domingo II	2,1	3,1	2,4	2,1	0,9
Sexta Noticias II	2,7	3,3	2,5	2,9	1,7

Mediodia LV	0,8	1,1	0,8	0,8	0,3
Sexta Noticias I	2,2	2,4	2,2	2,2	1,2
Sobremesa LV	2,3	2,9	2,4	2,4	1,6
Tarde LV	2,3	2,9	2,3	2,4	1,9
Sobremesa FS	2,5	2,9	2,4	2,6	1,7
Tarde FS	1,6	1,5	1,2	1,9	1,0

Medianoche I	2,0	2,4	1,7	2,3	0,8
Medianoche II	1,1	1,3	0,9	1,2	0,5
Noche Viernes II	2,2	2,7	2,0	2,0	0,9
Medianoche FS I	1,9	2,4	2,0	1,8	1,3
Medianoche FS II	1,1	1,4	1,1	1,1	0,8

Mañana I	0,3	0,5	0,3	0,3	0,3
Mañana II	0,5	0,7	0,5	0,5	0,3
Mañana FS I	0,3	0,3	0,3	0,2	0,2
Mañana FS II	0,6	0,7	0,6	0,6	0,9
Mediodia FS	0,8	0,9	0,7	0,8	0,8
Madrugada	0,7	0,9	0,6	0,9	0,3



Febrero de 2015

Programa	Ad. 16-54 AMAMMMB +10	AC 16-54 AMAMMMB +50	Muj. 16-54 AMAMMMB +50	Hom. 16-54 AMAMMMB +50	Ind. 13-24
Noche Lunes	4,8	5,9	4,8	5,3	3,5
Noche Martes	4,8	6,3	5,1	5,4	3,1
Noche Miercoles	4,5	5,9	4,8	4,7	2,3
Noche Jueves	4,1	5,6	4,4	4,2	2,0
Noche Viernes I	2,8	3,5	2,8	2,7	1,5
Noche Sabado	2,9	3,5	3,1	2,9	1,5
Noche Domingo I	4,6	6,1	4,8	5,1	2,0
Noche Domingo II	2,4	3,4	2,6	2,6	1,0
Noticias II	2,8	3,4	2,6	3,0	1,6
Mediodia LV	0,8	1,1	0,8	0,8	0,3
Noticias I	2,1	2,4	2,1	2,3	1,1
Sobremesa LV	2,3	2,8	2,4	2,4	1,6
Tarde LV	2,0	2,6	2,0	1,9	1,2
Sobremesa FS	2,5	2,8	2,5	2,7	2,0
Tarde FS	1,7	1,9	1,6	1,7	1,1
Medianoche I	2,1	2,8	2,1	2,3	0,9
Medianoche II	1,1	1,4	1,0	1,3	0,4
Noche Viernes II	1,9	2,2	1,8	1,7	0,9
Medianoche FS I	2,3	2,6	2,2	2,4	1,3
Medianoche FS II	1,2	1,5	1,1	1,4	0,8
Mañana I	0,3	0,5	0,4	0,3	0,2
Mañana II	0,4	0,7	0,5	0,3	0,2
Mañana FS I	0,3	0,3	0,2	0,2	0,3
Mañana FS II	0,6	0,7	0,6	0,6	0,7
Mediodia FS	0,7	0,7	0,6	0,8	0,8
Madrugada	0,8	1,0	0,7	1,1	0,3



Del 01 de Marzo 2015 al 01 de Abril de 2015

Programa	Ad. 16-54 AMAMMMB +10	AC 16-54 AMAMMMB +50	Muj. 16-54 AMAMMMB +50	Hom. 16-54 AMAMMMB +50	Ind. 13-24
Noche Lunes	5,6	6,9	5,5	6,2	2,8
Noche Martes	5,5	6,8	5,5	6,2	3,2
Noche Miercoles	4,2	5,2	4,5	4,6	2,1
Noche Jueves	4,5	5,8	4,8	4,5	2,6
Noche Viernes I	3,2	4,0	3,3	3,3	1,7
Noche Sabado	3,5	4,3	3,7	3,3	1,7
Noche Domingo I	5,3	6,9	5,5	5,8	2,4
Noche Domingo II	2,1	3,0	2,3	2,3	1,1
Noticias II	2,6	3,2	2,5	2,9	1,6
Mediodia LV	0,7	1,0	0,7	0,8	0,2
Noticias I	1,8	2,0	1,7	1,9	1,1
Sobremesa LV	2,2	2,7	2,3	2,4	1,5
Tarde LV	1,9	2,3	2,0	1,9	1,5
Sobremesa FS	2,0	2,3	1,9	2,3	1,4
Tarde FS	1,4	1,3	1,1	1,6	1,0
Medianoche I	1,9	2,2	1,7	2,2	0,8
Medianoche II	1,1	1,3	1,0	1,3	0,5
Noche Viernes II	1,8	2,1	1,7	1,7	0,8
Medianoche FS I	2,2	2,8	2,2	2,1	1,4
Medianoche FS II	1,1	1,4	1,1	1,2	0,7
Mañana I	0,3	0,5	0,4	0,3	0,2
Mañana II	0,5	0,8	0,6	0,5	0,2
Mañana FS I	0,3	0,3	0,2	0,3	0,2
Mañana FS II	0,7	0,9	0,8	0,6	0,8
Mediodia FS	0,7	0,9	0,7	0,8	0,8
Madrugada	0,7	1,0	0,7	0,9	0,3



Del 02 de Abril de 2015 al 05 de Abril de 2015

Programa	Ad. 16-54 AMAMMMB +10	AC 16-54 AMAMMMB +50	Muj. 16-54 AMAMMMB +50	Hom. 16-54 AMAMMMB +50	Ind. 13-24
Noche Lunes	0,0	0,0	0,0	0,0	0,0
Noche Martes	0,0	0,0	0,0	0,0	0,0
Noche Miercoles	0,0	0,0	0,0	0,0	0,0
Noche Jueves	3,2	4,2	3,4	3,2	1,8
Noche Viernes I	2,7	3,4	2,8	2,8	1,6
Noche Sabado	3,2	3,9	3,3	3,0	1,6
Noche Domingo I	3,3	4,2	3,4	3,6	1,7
Noche Domingo II	2,8	3,5	2,7	2,7	1,5
Noticias II	2,3	2,9	2,3	2,7	1,4
Mediodia LV	0,9	1,1	0,9	1,1	0,4
Noticias I	1,6	1,7	1,4	1,7	1,1
Sobremesa LV	2,3	2,7	2,2	2,5	1,6
Tarde LV	2,1	2,5	2,1	2,3	1,7
Sobremesa FS	1,7	2,0	1,6	2,1	1,2
Tarde FS	1,3	1,3	1,0	1,6	0,9
Medianoche I	2,1	2,4	1,8	2,3	0,9
Medianoche II	1,4	1,7	1,2	1,5	0,7
Noche Viernes II	1,8	2,1	1,7	1,8	1,0
Medianoche FS I	2,4	3,0	2,4	2,4	1,9
Medianoche FS II	1,3	1,6	1,2	1,4	1,0
Mañana I	0,4	0,4	0,4	0,3	0,4
Mañana II	0,8	0,9	0,9	0,6	0,8
Mañana FS I	0,1	0,2	0,1	0,1	0,1
Mañana FS II	0,5	0,6	0,6	0,4	0,4
Mediodia FS	0,6	0,8	0,6	0,8	0,8
Madrugada	0,9	1,2	0,8	1,2	0,5



Del 07 al 31 de Enero de 2015

Programa	Amas de Casa	A. Casa Niños	H.Adultos	M.Adultos	Adultos	Jovenes	T.Comercial
Noche Lunes	6,3	4,1	3,0	6,0	4,5	2,0	4,1
Noche Martes	7,3	5,8	3,5	7,0	5,2	3,7	4,7
Noche Miércoles	6,4	4,3	3,9	6,0	5,0	2,3	4,2
Noche Jueves	7,0	6,4	7,0	6,1	6,5	4,5	5,7
Noche II	5,9	4,8	3,8	5,2	4,5	2,3	5,0
Noche Viernes	4,5	3,6	2,5	4,4	3,5	2,0	3,4
Noche Sábado	5,6	4,7	4,4	4,7	4,6	2,0	5,4
Noche Domingo I	5,1	4,0	3,6	4,3	3,9	1,4	3,9
Noche	5,9	3,5	3,6	5,7	4,7	2,5	3,3
Tarde FS II	5,3	4,0	2,3	4,7	3,5	0,7	3,5
Noticias II	5,4	5,0	3,0	5,4	4,2	2,4	3,6
Mediodía LV	1,8	1,0	0,8	1,9	1,3	0,3	0,8
Series	1,5	1,0	1,0	1,4	1,2	0,5	0,9
Noticias I	3,3	2,4	2,5	3,3	2,9	1,7	2,2
Sobremesa LV	4,5	3,2	2,5	4,5	3,5	1,6	2,2
Tarde I	6,5	3,9	3,1	6,8	5,0	3,0	3,2
Tarde II	5,8	4,3	2,8	6,0	4,4	2,6	3,3
Sobremesa FS	6,0	3,7	3,6	5,7	4,7	2,2	3,9
Tarde FS I	6,8	3,9	3,5	6,3	4,9	1,7	4,4
Medianoche I	4,4	3,1	2,7	3,8	3,3	1,9	3,7
Medianoche II	2,2	1,7	1,4	1,8	1,6	0,9	1,9
Medianoche FS I	4,6	4,0	3,9	3,9	3,9	1,8	4,4
Medianoche FS II	3,3	3,2	2,9	2,8	2,8	1,4	3,5
Mañana I	0,4	0,3	0,4	0,3	0,4	0,1	0,4
Mañana II	0,7	0,5	0,4	0,7	0,6	0,2	0,5
Mañana III	1,4	1,7	1,1	1,4	1,3	0,4	1,2
Mañana FS I	0,2	0,3	0,3	0,2	0,2	0,0	0,2
Mañana FS II	0,7	0,7	0,8	0,7	0,8	0,1	0,7
Mediodía FS I	2,1	1,6	1,2	2,0	1,6	0,8	1,0
Mediodía FS II	1,8	1,1	1,2	1,7	1,5	0,9	1,4





Febrero de 2015

Programa	Amas de Casa	A. Casa Niños	H.Adultos	M.Adultos	Adultos	Jovenes	T.Comercial
Noche Lunes	6,6	4,9	3,2	6,4	4,8	1,9	4,3
Noche Martes	6,8	5,0	3,5	6,4	5,0	2,7	4,3
Noche Miércoles	6,8	5,0	3,9	6,5	5,2	2,3	4,3
Noche Jueves	6,0	5,9	5,1	5,7	5,4	3,6	4,8
Noche II	6,2	5,4	3,8	5,6	4,7	2,3	5,0
Noche Viernes	4,3	3,8	2,4	4,5	3,4	2,2	3,4
Noche Sábado	5,9	4,6	4,4	4,9	4,6	1,9	5,4
Noche Domingo I	5,1	4,3	3,6	4,4	4,0	1,5	4,0
Noche	5,7	3,7	3,5	5,7	4,6	2,7	3,3
Tarde FS II	5,6	4,3	2,4	4,9	3,7	0,6	3,8
Noticias II	5,4	5,3	3,1	5,5	4,3	2,5	3,6

Mediodía LV	1,9	1,0	0,9	1,9	1,4	0,2	0,8
Series	1,4	1,0	1,0	1,4	1,2	0,5	0,9
Noticias I	3,2	2,6	2,6	3,3	2,9	1,6	2,3
Sobremesa LV	4,5	3,2	2,5	4,6	3,5	1,6	2,3
Tarde I	6,4	4,1	3,1	6,8	5,0	2,9	3,2
Tarde II	5,5	4,3	2,7	5,9	4,3	2,8	3,3
Sobremesa FS	6,1	4,2	3,8	5,7	4,8	2,1	4,0
Tarde FS I	7,1	4,3	3,8	6,4	5,2	1,6	4,7

Medianoche I	4,5	3,6	2,8	4,0	3,4	1,8	3,8
Medianoche II	2,3	1,9	1,5	1,8	1,7	0,7	1,9
Medianoche FS I	4,6	4,4	3,8	4,0	3,9	1,8	4,5
Medianoche FS II	3,3	3,6	2,8	2,8	2,8	1,5	3,5

Mañana I	0,4	0,3	0,4	0,3	0,4	0,1	0,4
Mañana II	0,7	0,5	0,4	0,7	0,6	0,2	0,5
Mañana III	1,5	1,7	1,3	1,5	1,4	0,4	1,3
Mañana FS I	0,3	0,5	0,3	0,3	0,3	0,0	0,3
Mañana FS II	0,9	0,9	0,9	0,8	0,9	0,1	0,8
Mediodía FS I	2,3	2,0	1,3	2,3	1,8	0,7	1,1
Mediodía FS II	2,1	1,7	1,4	2,0	1,7	0,8	1,5



Del 01 de Marzo 2015 al 01 de Abril de 2015

Programa	Amas de Casa	A. Casa Niños	H.Adultos	M.Adultos	Adultos	Jovenes	T.Comercial
Noche Lunes	6,2	4,6	3,2	5,8	4,5	1,9	4,1
Noche Martes	6,9	4,6	3,7	6,5	5,1	2,6	4,5
Noche Miércoles	6,9	4,8	4,2	6,4	5,3	2,6	4,5
Noche Jueves	5,2	4,6	3,3	5,1	4,2	2,9	3,9
Noche II	6,3	5,1	4,0	5,5	4,7	2,5	5,1
Noche Viernes	4,7	3,9	2,6	4,8	3,7	2,5	3,6
Noche Sábado	5,8	4,0	4,6	4,6	4,6	1,9	5,2
Noche Domingo I	5,3	4,2	3,7	4,4	4,1	1,6	4,0
Noche	5,8	3,5	3,6	5,6	4,6	2,6	3,3
Tarde FS II	5,7	4,1	2,3	4,8	3,5	0,8	3,7
Noticias II	5,5	5,0	3,3	5,4	4,3	2,7	3,7
Mediodía LV	1,8	0,9	0,9	1,8	1,4	0,4	0,8
Series	1,4	0,9	1,0	1,4	1,2	0,6	0,9
Noticias I	3,4	2,4	2,5	3,3	2,9	1,6	2,2
Sobremesa LV	4,6	3,0	2,5	4,6	3,6	1,6	2,3
Tarde I	6,8	3,9	3,2	7,1	5,2	3,1	3,4
Tarde II	5,9	4,3	2,8	6,0	4,4	2,9	3,4
Sobremesa FS	6,2	3,7	3,8	5,6	4,7	2,1	3,9
Tarde FS I	7,1	3,6	3,8	6,2	5,0	1,9	4,5
Medianoche I	4,6	3,3	2,9	4,0	3,5	2,2	3,9
Medianoche II	2,4	1,9	1,6	1,9	1,7	1,0	2,0
Medianoche FS I	4,8	4,0	4,1	4,0	4,0	2,0	4,5
Medianoche FS II	3,3	3,0	2,9	2,7	2,8	1,7	3,5
Mañana I	0,4	0,3	0,5	0,3	0,4	0,1	0,4
Mañana II	0,7	0,5	0,4	0,7	0,6	0,2	0,5
Mañana III	1,5	1,6	1,2	1,4	1,3	0,6	1,2
Mañana FS I	0,3	0,5	0,4	0,3	0,4	0,0	0,3
Mañana FS II	0,9	0,8	0,9	0,8	0,9	0,1	0,9
Mediodía FS I	2,4	1,9	1,3	2,2	1,9	0,7	1,1
Mediodía FS II	2,1	1,4	1,3	1,9	1,6	0,8	1,5



Del 02 de Abril de 2015 al 05 de Abril de 2015

Programa	Amas de Casa	A. Casa Niños	H.Adultos	M.Adultos	Adultos	Jovenes	T.Comercial
Noche Lunes	0,0	0,0	0,0	0,0	0,0	0,0	0,0
Noche Martes	0,0	0,0	0,0	0,0	0,0	0,0	0,0
Noche Miércoles	0,0	0,0	0,0	0,0	0,0	0,0	0,0
Noche Jueves	5,7	4,1	4,2	4,7	4,4	1,7	3,7
Noche II	5,9	3,8	4,4	4,7	4,6	0,9	4,2
Noche Viernes	3,6	2,9	2,0	3,4	2,7	2,0	2,7
Noche Sábado	5,9	5,1	3,8	4,9	4,3	1,8	5,4
Noche Domingo I	6,6	4,7	3,1	5,6	4,3	1,1	4,4
Noche	4,1	1,8	2,7	4,1	3,4	1,7	3,0
Tarde FS II	5,3	5,0	1,9	5,4	3,5	1,0	3,1
Noticias II	4,7	3,4	2,4	4,2	3,3	1,8	2,9
Mediodía LV	1,9	0,4	1,0	2,2	1,6	0,7	0,9
Series	1,8	0,4	1,1	1,7	1,4	0,9	1,2
Noticias I	3,1	1,5	2,3	2,9	2,6	1,9	2,2
Sobremesa LV	4,0	2,2	2,7	3,8	3,3	1,2	2,5
Tarde I	4,4	2,3	2,5	4,8	3,7	2,4	2,5
Tarde II	4,2	2,1	2,4	4,4	3,4	1,9	2,3
Sobremesa FS	5,7	1,9	3,1	5,6	4,3	1,8	3,2
Tarde FS I	5,3	3,0	2,3	5,7	3,9	0,6	2,7
Medianoche I	4,9	2,0	3,3	3,8	3,6	0,9	3,3
Medianoche II	1,9	1,1	1,6	1,6	1,6	0,2	1,4
Medianoche FS I	4,2	5,4	2,6	4,0	3,3	1,9	4,1
Medianoche FS II	3,5	3,8	2,2	3,0	2,6	2,1	3,5
Mañana I	0,2	0,0	0,2	0,2	0,2	0,0	0,3
Mañana II	0,5	0,4	0,4	0,5	0,4	0,0	0,4
Mañana III	0,9	0,7	0,8	1,0	0,9	1,0	0,8
Mañana FS I	0,8	0,6	1,8	0,4	1,1	0,7	1,2
Mañana FS II	1,4	1,1	2,2	0,9	1,6	0,3	1,4
Mediodía FS I	2,1	0,8	2,5	1,1	1,9	1,3	1,9
Mediodía FS II	2,5	0,4	2,2	1,8	2,1	1,1	1,8



## Madrid

C/ Fuerteventura, 12  
San Sebastián de los Reyes  
E-28703 Madrid  
Tel. (+34) 91 623 05 00  
Fax (+34) 91 623 04 14

## País Vasco

C/ Camino de Capuchinos  
de Basurto, 6 1º Dpto. 2  
E-48013 Bilbao  
Tel. (+34) 94 439 88 66  
Fax (+34) 94 441 69 77

## Cataluña

Av. Diagonal 662- 664  
08034 Barcelona España  
Tel. (+34) 93 467 03 63  
Fax (+34) 93 467 03 91

## Cantabria

Fernández de la Isla, 14B - 4º  
E-39002 Santander  
Tel. (+34) 942 37 14 00  
Fax (+34) 942 37 14 13

## Aragón

Parque de Atracciones  
C/ Pinares de Venecia, s/n  
E-50007 Zaragoza  
Tel. (+34) 976 25 50 25  
Fax (+34) 976 37 31 64

## Castilla la Mancha

Plaza de la Merced, 1  
E-45002 Toledo  
Tel. (+34) 925 22 53 00  
Fax (+34) 925 25 48 58

## Asturias

Marqués de Sta. Cruz, 7 bajo  
E - 33007 Oviedo  
Tel. (+34) 985 21 01 81  
Fax (+34) 985 22 94 23

## Castilla y León

Edificio Promecal  
C/Astros, s/n.  
E-47009 Valladolid  
Tel. (+34) 983 32 50 00  
Fax (+34) 983 32 50 14

## Navarra

C/ Cortes de Navarra, 1 1º  
E-31002 - Pamplona  
Tel. (+34) 948 21 06 13  
Fax (+34) 948 21 27 89

## C. Valenciana

Edificio Trader Center  
C/Profesor Beltrán Baguena, 4 bajo  
E-46009 Valencia  
Tel. (+34) 96 347 91 44  
Fax (+34) 96 340 28 80

## La Rioja

Avda. Portugal, 26-29 4º  
E-26001 Logroño  
Tel. (+34) 941 26 12 88  
Fax (+34) 941 26 04 63

## Andalucía

C/ San Fernando, 25 1 planta  
E-41001 Sevilla  
Tel. (+34) 954 46 11 11  
Fax (+34) 954 46 26 14

## Extremadura

Avda. Fernando Calzadilla, 7, 8 A-C  
E-06004 Badajoz  
Tel. (+34) 924 24 76 05  
Fax (+34) 924 24 75 25

## I. Baleares

Forners, 7 - 4  
E-07006 Palma de Mallorca  
Tel. (+34) 971 77 70 00  
Fax (+34) 971 77 74 24

## Murcia

Plaza de la Fuensanta 2, 9 B  
E-30008 Murcia  
Tel. (+34) 968 22 19 32  
Fax (+34) 968 22 18 02

## Edificio Casas Amarillas

C/ Méndez Núñez, 56 (bajo)  
E-38002 Santa Cruz de Tenerife  
Tel. (+34) 922 23 65 10  
Fax (+34) 922 22 39 67

## Isla de las Palmas

Avda. Alcalde Ramírez  
Bethencourt, 23  
E-35004 Las Palmas de  
Gran Canarias  
Tel. (+34) 928 29 73 00  
Fax (+34) 928 24 75 15

## Galicia

C/ Marcial Adalid, 8, 1  
E- 15005 La Coruña  
Tel. (+34) 981 20 57 34  
Fax (+34) 981 22 06 86

# ATRESMEDIA PUBLICIDAD





**25 AÑOS**  
EMOCIONANDO

**neox**



**nova**



## Atresmedia Independiente

02	-	Antena 3
11	-	Nova
17	-	La Sexta
24	-	Neox
31	-	Delegaciones

# Parrilla Antena 3

	LUNES	MARTES	MIERCOLES	JUEVES	VIERNES	SABADO	DOMINGO			
07:15								07:15		
07:30								07:30		
08:00	<b>MAÑANA I</b> 500					100	<b>MAÑANA FS I</b> 400	08:00		
08:15								08:15		
08:30								08:30		
09:00	<b>MAÑANA III</b> 600					115	600	09:00		
09:30								09:30		
09:45								09:45		
10:00	<b>MAÑANA III</b> 1.400					120	<b>MAÑANA FS II</b> 1.000	10:00		
10:30								10:30		
11:00							620	11:00		
11:45								11:45		
12:00								12:00		
12:15								12:15		
12:30	<b>MEDIODIA LV</b> 3.500					129	<b>MEDIODIA FS I</b> 1.300	12:30		
13:00								13:00		
13:15								13:15		
13:45							625	13:45		
14:00	<b>SERIES</b> 6.500					130	<b>MEDIODIA FS II</b> 7.100	14:00		
14:30								14:30		
14:45							630	14:45		
15:00	<b>NOTICIAS I</b> 7.200							15:00		
15:30								15:30		
15:45								15:45		
16:00								16:00		
16:30	<b>SOBREMESA LV</b> 6.200					145	<b>SOBREMESA FS</b> 8.300	16:30		
17:00								17:00		
17:45							635	17:45		
18:00	<b>TARDE I</b> 8.600					150	<b>TARDE FS</b> 8.200	18:00		
18:30								18:30		
18:45								18:45		
19:00								19:00		
19:30	<b>TARDE II</b> 5.900					160	640	19:30		
20:00								20:00		
20:15								20:15		
20:30	<b>NOCHE</b> 9.300					170	<b>NOCHE FS</b> 12.000	20:30		
20:45								20:45		
21:00	<b>NOTICIAS II</b> 14.500							21:00		
21:15								21:15		
21:30								21:30		
21:45								21:45		
22:00	<b>N. LUNES</b> 15.000	<b>N. MARTES</b> 17.800	<b>N. MIERCOLES</b> 13.700	<b>N. JUEVES</b> 13.800	<b>N. VIERNES I</b> 8.200	<b>N. SABADO</b> 13.500	<b>N. DOMINGO</b> 11.600	22:00		
22:30								22:30		
23:30	185	215	235	255				23:30		
23:45								23:45		
00:00	<b>NOCHE II</b> 11.000					250	275	660	675	00:00
00:15									00:15	
00:30	<b>MEDIANOCHES I</b> 2.000					300	<b>MEDIANOCHES FS I</b> 2.100	685	00:30	
00:45									00:45	
01:00	<b>MEDIANOCHES II</b> 600					305	<b>MEDIANOCHES FS II</b> 1.000	690	01:00	
01:30									01:30	
01:45									01:45	
02:00									02:00	
03:00	<b>MADRUGADA LV</b> 400						<b>MADRUGADA FS</b> 500		03:00	
03:30									03:30	
04:00									04:00	



## Prime Time I 50% Inversión

Noche Lunes  
Noche Martes  
Noche Miércoles  
Noche Jueves  
Noche II  
Noche Viernes I  
Noche Sábado  
Noche Domingo  
Noche  
Noche FS  
Noticias II

## Prime Time II 3% Inversión

Medianoche I  
Medianoche II  
Noche Viernes II  
Medianoche FS I  
Medianoche FS II

## Second Time 44% Inversión

Mediodía LV  
Series  
Noticias I  
Sobremesa LV  
Tarde I  
Tarde II  
Mediodía FS II  
Sobremesa FS  
Tarde FS

## Day Time 3% Inversión

Mañana I  
Mañana II  
Mañana III  
Mañana FS I  
Mañana FS II  
Mañana FS III  
Mediodía FS I  
Madrugada LV  
Madrugada FS

# Primer Estudio Eficacia Multimedia



30

MUESTRA primeras Marcas Multimedia

De menciones por medios a notoriedad **EXCLUSIVA** por medios y notoriedad **MULTIMEDIA**

La televisión es el medio con **mayor capacidad** para generar notoriedad y mayor tasa de conversión de menciones a **notoriedad exclusiva**

**47%**  
cuota exclusiva

**TELEVISIÓN**  
EL MEDIO MÁS

**EFICAZ Y RENTABLE**  
GENERANDO NOTORIEDAD  
(cuota not. Exclusiva vs. Cuota Inversión)



**NOTORIEDAD MULTIMEDIA**

**19%**

**81%**  
generada por la TV

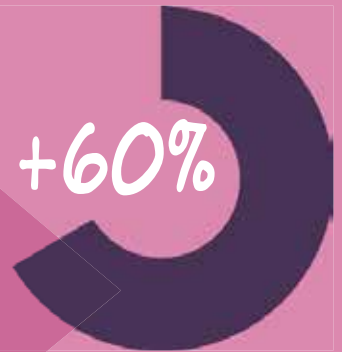


NOTORIEDAD

En la optimización de la inversión para maximizar la notoriedad, **LA TELEVISIÓN:**



Cuota de inversión



Medio que más potencia la notoriedad multimedia



CUOTA



Medio que mayor ROI genera



TV

## Recargos Operativos

### RECARGOS MARCAS / PRODUCTOS POR SPOT

**20%** por marca / producto

Este recargo será de aplicación cuando en el spot aparezcan más de dos marcas/productos, ya sean del mismo anunciante o no.

### POR DURACIÓN DEL SPOT

Duración entre 15 y 20 segundos	<b>20%</b>
Duración entre 10 y 14 segundos	<b>40%</b>
Duración inferior a 10 segundos	<b>60%</b>

### RECARGOS DE MONTAJE

**5%** sobre la duración de la serie

Montaje = serie de spots (de igual o diferente duración) relacionados, ubicados en el mismo corte y separados por otros spots.

## Otros Recargos Cualitativos

### Por Posición En El Corte (En %)

**Franjas "Top" (Compras en Adultos) \***  
**Resto PT+Series+Mediodía FS II+Sobremesa FS**  
**Tarde FS**  
**Resto Franjas**  
**Resto**

1ª	2ª	3º	4º 5º y Antepenúltima	Penúltima y Última
115%	100%	50%	40%	50%
90%	60%	30%	20%	30%
60%	30%	20%	10%	30%
30%	30%	10%	10%	30%
10%				

\* Franjas Top: Prime Time L-J + Noche Domingo I + Noticias I y II.

Los recargos se aplicarán en función de la posición del spot de publicidad convencional.

Se dará prioridad a los spots de duración igual o superior a 20".

En duraciones inferiores a 20" se aplica la tarifa y el recargo de 20".

### Por Exclusividad Sectorial

Asegura la presencia exclusiva para la categoría de producto correspondiente para cualquier sector.

<b>En Top Impacto y bloques exclusivos</b>	<b>80%</b>
<b>Resto de cortes</b>	<b>100%</b>

### Por Elección De Corte O Programa

<b>Elección de programa</b>	<b>10%</b>
<b>Elección de corte</b>	<b>25%</b>

Programa	Caretas	Tarifa 10"	Programa	Caretas	Tarifa 10"
Algo Que Celebrar	5	34.000	El Tiempo I	2	15.000
Bajo Sospecha	5	40.000	Deportes I	2	18.000
Los Viernes Al Show	5	24.000	El Tiempo II	2	24.200
Prog.Entretenimiento	5	34.000	Deportes II	2	26.400
Velvet	5	41.000			
El Peliculón S	5	30.000			
El Peliculón D	5	28.000			
El Hormiguero	3	28.000			
Late Night LV	4	12.100			
Late Night SD	4	15.000			
Los Simpsons LJ	4	13.000			
Los Simpsons Fs	4	13.200			
Multicine I	4	16.000			
Multicine II	4	13.000			
Series Fs	3	15.000			
Espejo Público	5	2.500			
La Ruleta	4	5.500			
Amar Es Para Siempre	3	10.450			
Puente Viejo	4	13.000			
Ahora Caigo	3	11.000			
¡Boom!	3	13.200			
Mañana FS I	4	660			
Mañana FS II	4	1.400			
Mediodia FS I	4	2.100			
Madrugada LV	4	750			
Madrugada FS	4	770			

Los Patrocinios de Noticias se emiten en Total España.

Precios para creatividades de 10". Caretas posicionadas.Patrocinio Puro

Estos precios no incluyen IVA ni gastos de producción.

El número de caretas por programa es aproximado y puede variar en función de la programación.

Programa	SSEE	Convencional
	Tarifa 120"	Tarifa 45"
Algo que celebrar	124.000	135.000
Bajo sospecha	151.000	160.000
Los viernes al show	124.000	120.000
Programa Entretenimiento	129.000	135.000
Velvet	174.000	180.000
El Hormiguero	-	120.000
Espejo Público	35.000	38.000
La Ruleta de la Suerte	41.000	55.000
Amar es para siempre	63.000	76.000
El Secreto de Puente Viejo	67.000	87.000
Ahora Caigo	54.000	55.000
¡Boom!	73.000	70.000

Programa	SSEE	Convencional
	Tarifa 120"	Tarifa 45"
El Tiempo I	83.000	65.000
Deportes I	90.000	86.000
El Tiempo II	-	80.000
Deportes II	104.000	100.000

Telepromociones 120" MULTIMARCA

Las telepromos multimarca serán como máximo de 2 marcas de un mismo anunciante.

Deberán ir guionizadas y los productos tener relación entre sí.

Se aplicará un recargo del 30% sobre la tarifa de 120"

### TELEPROMOCIÓN

Es un mensaje publicitario asociado a un programa mediante la utilización de elementos identificativos del mismo.

**DURACION: 6" en 2 planos**

## Oferta De Programacion

### Programas En Directo

Espejo Público  
Programa entretenimiento

### Series

Series Top  
Series Prime Time

### Programas Grabados

La Ruleta  
Ahora Caigo  
Atrapa un millón

Tarifas	Pasivo	Activo	Activo Medium	Activo Premium (*)
<b>Series Top</b>	10.000	14.000	18.000	38.000
<b>Series Prime Time</b>	9.000	13.000	16.000	30.000

\* A partir de este importe. Según el grado de integración.

	Pasivo	Activo
<b>Espejo Público</b>	4.000	5.000
<b>La Ruleta</b>	5.600	7.000
<b>Ahora Caigo</b>	7.000	8.500
<b>¡Boom!</b>	7.000	8.500
<b>Programa entretenimiento</b>	13.000	16.250

Estas tarifas incluyen la posible reemisión en Neox, Nova y on line.

Primas presentador aparte Se negociarán con cada presentador

## Corte Exclusivo Noticias

Corte de un solo spot dentro de los informativos de referencia.

### Tarifa 20"

Noticias I	62.500
Noticias II	62.500
Deportes I	62.500
Deportes II	62.500
El Hormiguero	81.000

## Corte Top Impacto

Corte con una duración aproximada de 90 segundos ubicado estratégicamente en los programas de mayor audiencia y los momentos de mayor consumo.

	1ª Posición	2ª Posición	3ª Posición
--	-------------	-------------	-------------

Los Simpsons LV	40.000	35.000	33.000
Los Simpsons FS	46.500	39.000	35.000
Algo que celebrar	92.000	85.000	69.000
Bajo Sospecha	100.000	95.000	78.000
Programa Entretenimiento	90.000	85.000	72.000
Velvet	115.000	105.000	90.000
Los Viernes al Show	54.000	50.000	48.000

Consultar disponibilidad

Precios para spot de 20". Estos precios no incluyen IVA.



# Parrilla Nova

	LUNES	MARTES	MIÉRCOLES	JUEVES	VIERNES	SABADO	DOMINGO																																											
07:30	<b>MAÑANA LV I NOVA</b> 100  <b>MAÑANA LV II NOVA</b> 400  <b>MEDIODÍA LV NOVA</b> 500  <b>SOBREMESA LV NOVA</b> 1.400  <b>TARDE LV NOVA</b> 2.000  <b>NOCHE LV NOVA</b> 3.700					<b>MAÑANA FS NOVA</b> 100  <b>MEDIODÍA FS NOVA</b> 900  <b>SOBREMESA FS NOVA</b> 800  <b>TARDE FS NOVA</b> 600  <b>NOCHE FS I NOVA</b> 1.500  <b>NOCHE S II NOVA</b> 1.500  <b>NOCHE D II NOVA</b> 1.700		07:30																																										
08:00								08:00																																										
08:30								08:30																																										
09:00								09:00																																										
09:30								09:30																																										
10:00								10:00																																										
10:30								10:30																																										
11:00								11:00																																										
11:30								11:30																																										
12:00								12:00																																										
12:15								3100	3101	12:15																																								
12:30								<b>MAÑANA LV I NOVA</b> 100  <b>MAÑANA LV II NOVA</b> 400  <b>MEDIODÍA LV NOVA</b> 500  <b>SOBREMESA LV NOVA</b> 1.400  <b>TARDE LV NOVA</b> 2.000  <b>NOCHE LV NOVA</b> 3.700					<b>MAÑANA FS NOVA</b> 100  <b>MEDIODÍA FS NOVA</b> 900  <b>SOBREMESA FS NOVA</b> 800  <b>TARDE FS NOVA</b> 600  <b>NOCHE FS I NOVA</b> 1.500  <b>NOCHE S II NOVA</b> 1.500  <b>NOCHE D II NOVA</b> 1.700		12:30																																			
12:45	12:45																																																	
13:00	13:00																																																	
13:45	3200	3201	13:45																																															
14:00	<b>MAÑANA LV I NOVA</b> 100  <b>MAÑANA LV II NOVA</b> 400  <b>MEDIODÍA LV NOVA</b> 500  <b>SOBREMESA LV NOVA</b> 1.400  <b>TARDE LV NOVA</b> 2.000  <b>NOCHE LV NOVA</b> 3.700					<b>MAÑANA FS NOVA</b> 100  <b>MEDIODÍA FS NOVA</b> 900  <b>SOBREMESA FS NOVA</b> 800  <b>TARDE FS NOVA</b> 600  <b>NOCHE FS I NOVA</b> 1.500  <b>NOCHE S II NOVA</b> 1.500  <b>NOCHE D II NOVA</b> 1.700									14:00																																			
14:15															14:15																																			
14:45															3210	3201	14:45																																	
15:00															<b>MAÑANA LV I NOVA</b> 100  <b>MAÑANA LV II NOVA</b> 400  <b>MEDIODÍA LV NOVA</b> 500  <b>SOBREMESA LV NOVA</b> 1.400  <b>TARDE LV NOVA</b> 2.000  <b>NOCHE LV NOVA</b> 3.700					<b>MAÑANA FS NOVA</b> 100  <b>MEDIODÍA FS NOVA</b> 900  <b>SOBREMESA FS NOVA</b> 800  <b>TARDE FS NOVA</b> 600  <b>NOCHE FS I NOVA</b> 1.500  <b>NOCHE S II NOVA</b> 1.500  <b>NOCHE D II NOVA</b> 1.700		15:00																												
15:15																						15:15																												
15:30																						15:30																												
16:45																						3300	3301	16:45																										
17:00																						<b>MAÑANA LV I NOVA</b> 100  <b>MAÑANA LV II NOVA</b> 400  <b>MEDIODÍA LV NOVA</b> 500  <b>SOBREMESA LV NOVA</b> 1.400  <b>TARDE LV NOVA</b> 2.000  <b>NOCHE LV NOVA</b> 3.700					<b>MAÑANA FS NOVA</b> 100  <b>MEDIODÍA FS NOVA</b> 900  <b>SOBREMESA FS NOVA</b> 800  <b>TARDE FS NOVA</b> 600  <b>NOCHE FS I NOVA</b> 1.500  <b>NOCHE S II NOVA</b> 1.500  <b>NOCHE D II NOVA</b> 1.700		17:00																					
17:15								17:15																																										
17:30								17:30																																										
17:45								3301	3301	17:45																																								
18:00								<b>MAÑANA LV I NOVA</b> 100  <b>MAÑANA LV II NOVA</b> 400  <b>MEDIODÍA LV NOVA</b> 500  <b>SOBREMESA LV NOVA</b> 1.400  <b>TARDE LV NOVA</b> 2.000  <b>NOCHE LV NOVA</b> 3.700					<b>MAÑANA FS NOVA</b> 100  <b>MEDIODÍA FS NOVA</b> 900  <b>SOBREMESA FS NOVA</b> 800  <b>TARDE FS NOVA</b> 600  <b>NOCHE FS I NOVA</b> 1.500  <b>NOCHE S II NOVA</b> 1.500  <b>NOCHE D II NOVA</b> 1.700																18:00																					
18:15	18:15																																																	
18:30	18:30																																																	
20:15	3310	3320	20:15																																															
20:30	<b>MAÑANA LV I NOVA</b> 100  <b>MAÑANA LV II NOVA</b> 400  <b>MEDIODÍA LV NOVA</b> 500  <b>SOBREMESA LV NOVA</b> 1.400  <b>TARDE LV NOVA</b> 2.000  <b>NOCHE LV NOVA</b> 3.700					<b>MAÑANA FS NOVA</b> 100  <b>MEDIODÍA FS NOVA</b> 900  <b>SOBREMESA FS NOVA</b> 800  <b>TARDE FS NOVA</b> 600  <b>NOCHE FS I NOVA</b> 1.500  <b>NOCHE S II NOVA</b> 1.500  <b>NOCHE D II NOVA</b> 1.700									20:30																																			
20:45															20:45																																			
21:45															3330	3330	21:45																																	
22:00															<b>MAÑANA LV I NOVA</b> 100  <b>MAÑANA LV II NOVA</b> 400  <b>MEDIODÍA LV NOVA</b> 500  <b>SOBREMESA LV NOVA</b> 1.400  <b>TARDE LV NOVA</b> 2.000  <b>NOCHE LV NOVA</b> 3.700					<b>MAÑANA FS NOVA</b> 100  <b>MEDIODÍA FS NOVA</b> 900  <b>SOBREMESA FS NOVA</b> 800  <b>TARDE FS NOVA</b> 600  <b>NOCHE FS I NOVA</b> 1.500  <b>NOCHE S II NOVA</b> 1.500  <b>NOCHE D II NOVA</b> 1.700									22:00																					
22:15																						3400	3400	22:15																										
22:30																						<b>NOCHE L. NOVA</b>	<b>NOCHE M. NOVA</b>	<b>NOCHE X. NOVA</b>	<b>NOCHE J. NOVA</b>	<b>NOCHE V. NOVA</b>	<b>NOCHE S II NOVA</b>	<b>NOCHE D II NOVA</b>	22:30																					
22:45																						2.500	1.700	2.300	2.200	2.000	1.500	1.700	22:45																					
23:00																						3401	3402	3403	3404	3405	3406	3407	23:00																					
00:15								<b>MAÑANA LV I NOVA</b> 100  <b>MAÑANA LV II NOVA</b> 400  <b>MEDIODÍA LV NOVA</b> 500  <b>SOBREMESA LV NOVA</b> 1.400  <b>TARDE LV NOVA</b> 2.000  <b>NOCHE LV NOVA</b> 3.700					<b>MAÑANA FS NOVA</b> 100  <b>MEDIODÍA FS NOVA</b> 900  <b>SOBREMESA FS NOVA</b> 800  <b>TARDE FS NOVA</b> 600  <b>NOCHE FS I NOVA</b> 1.500  <b>NOCHE S II NOVA</b> 1.500  <b>NOCHE D II NOVA</b> 1.700									00:15																												
00:30																						3401	3402	3403	3404	3405	3406	3407	00:15																					
00:45																						<b>MAÑANA LV I NOVA</b> 100  <b>MAÑANA LV II NOVA</b> 400  <b>MEDIODÍA LV NOVA</b> 500  <b>SOBREMESA LV NOVA</b> 1.400  <b>TARDE LV NOVA</b> 2.000  <b>NOCHE LV NOVA</b> 3.700					<b>MAÑANA FS NOVA</b> 100  <b>MEDIODÍA FS NOVA</b> 900  <b>SOBREMESA FS NOVA</b> 800  <b>TARDE FS NOVA</b> 600  <b>NOCHE FS I NOVA</b> 1.500  <b>NOCHE S II NOVA</b> 1.500  <b>NOCHE D II NOVA</b> 1.700		00:30																					
01:00																													<b>MAÑANA LV I NOVA</b> 100  <b>MAÑANA LV II NOVA</b> 400  <b>MEDIODÍA LV NOVA</b> 500  <b>SOBREMESA LV NOVA</b> 1.400  <b>TARDE LV NOVA</b> 2.000  <b>NOCHE LV NOVA</b> 3.700					<b>MAÑANA FS NOVA</b> 100  <b>MEDIODÍA FS NOVA</b> 900  <b>SOBREMESA FS NOVA</b> 800  <b>TARDE FS NOVA</b> 600  <b>NOCHE FS I NOVA</b> 1.500  <b>NOCHE S II NOVA</b> 1.500  <b>NOCHE D II NOVA</b> 1.700		00:45														
01:45	3500	3501	01:45																																															
02:00	<b>MAÑANA LV I NOVA</b> 100  <b>MAÑANA LV II NOVA</b> 400  <b>MEDIODÍA LV NOVA</b> 500  <b>SOBREMESA LV NOVA</b> 1.400  <b>TARDE LV NOVA</b> 2.000  <b>NOCHE LV NOVA</b> 3.700					<b>MAÑANA FS NOVA</b> 100  <b>MEDIODÍA FS NOVA</b> 900  <b>SOBREMESA FS NOVA</b> 800  <b>TARDE FS NOVA</b> 600  <b>NOCHE FS I NOVA</b> 1.500  <b>NOCHE S II NOVA</b> 1.500  <b>NOCHE D II NOVA</b> 1.700																														02:00														
02:15																																				<b>MAÑANA LV I NOVA</b> 100  <b>MAÑANA LV II NOVA</b> 400  <b>MEDIODÍA LV NOVA</b> 500  <b>SOBREMESA LV NOVA</b> 1.400  <b>TARDE LV NOVA</b> 2.000  <b>NOCHE LV NOVA</b> 3.700					<b>MAÑANA FS NOVA</b> 100  <b>MEDIODÍA FS NOVA</b> 900  <b>SOBREMESA FS NOVA</b> 800  <b>TARDE FS NOVA</b> 600  <b>NOCHE FS I NOVA</b> 1.500  <b>NOCHE S II NOVA</b> 1.500  <b>NOCHE D II NOVA</b> 1.700		02:15							
02:30															<b>MAÑANA LV I NOVA</b> 100  <b>MAÑANA LV II NOVA</b> 400  <b>MEDIODÍA LV NOVA</b> 500  <b>SOBREMESA LV NOVA</b> 1.400  <b>TARDE LV NOVA</b> 2.000  <b>NOCHE LV NOVA</b> 3.700					<b>MAÑANA FS NOVA</b> 100  <b>MEDIODÍA FS NOVA</b> 900  <b>SOBREMESA FS NOVA</b> 800  <b>TARDE FS NOVA</b> 600  <b>NOCHE FS I NOVA</b> 1.500  <b>NOCHE S II NOVA</b> 1.500  <b>NOCHE D II NOVA</b> 1.700																							02:30							
04:00																																											<b>MAÑANA LV I NOVA</b> 100  <b>MAÑANA LV II NOVA</b> 400  <b>MEDIODÍA LV NOVA</b> 500  <b>SOBREMESA LV NOVA</b> 1.400  <b>TARDE LV NOVA</b> 2.000  <b>NOCHE LV NOVA</b> 3.700					<b>MAÑANA FS NOVA</b> 100  <b>MEDIODÍA FS NOVA</b> 900  <b>SOBREMESA FS NOVA</b> 800  <b>TARDE FS NOVA</b> 600  <b>NOCHE FS I NOVA</b> 1.500  <b>NOCHE S II NOVA</b> 1.500  <b>NOCHE D II NOVA</b> 1.700		04:00

# Mix de inversión Nova

## Prime Time I 50% Inversión

Cine Supernova (L)  
Cine Supernova (M)  
Cine Supernova (X)  
Cine Supernova (J)  
Cine Supernova (V)  
N. Nova II (S)  
N. Nova II (D)  
Noche Nova LV  
Noche Nova I FS

## Prime Time II 3% Inversión

Medianoche Nova LJ  
Medianoche Nova FS

## Second Time 44% Inversión

Mañana Nova II LV  
Mediodía Nova LV  
Sobremesa Nova LV  
Tarde Nova LV  
Sobremesa Nova FS  
Tarde Nova FS

## Day Time 3% Inversión

Mañana Nova I LV  
Mañana Nova I FS  
Mediodía Nova FS  
Madrugada Nova

## Recargos Operativos

### RECARGOS MARCAS / PRODUCTOS POR SPOT

**20%** por marca / producto

Este recargo será de aplicación cuando en el spot aparezcan más de dos marcas/productos, ya sean del mismo anunciante o no.

### POR DURACIÓN DEL SPOT

Duración entre 15 y 20 segundos	<b>20%</b>
Duración entre 10 y 14 segundos	<b>40%</b>
Duración inferior a 10 segundos	<b>60%</b>

### RECARGOS DE MONTAJE

**5%** sobre la duración de la serie

Montaje = serie de spots (de igual o diferente duración) relacionados, ubicados en el mismo corte y separados por otros spots.

## Corte Exclusivo Noticias

Corte de un solo spot dentro de las telenovelas de referencia.

Tarifa 20"
------------

Telenovela 15H	5.600
Telenovela 21H	11.500

Precios para spot de 20". Estos precios no incluyen IVA.

En caso de duración diferente consultar disponibilidad.

## Corte Top Impacto

Corte con una duración aproximada de 90 segundos ubicado estratégicamente en los programas de mayor audiencia y los momentos de mayor consumo.

1ª Posición	2ª Posición	3ª Posición
-------------	-------------	-------------

Prime Time	14.000	11.900	9.800
------------	--------	--------	-------

Consultar disponibilidad

Precios para spot de 20". Estos precios no incluyen IVA.

Programa	Tarifa 10"
Noche Lunes	1.250
Noche Martes	1.300
Noche Miércoles	1.350
Noche Jueves	1.350
Noche Viernes	1.000
Noche Sábado II	900
Noche Domingo II	900
Noche LV	1.850
Noche FS I	900
MediaNoche LJ	150
MediaNoche FS	125
Mañana LV II	250
Mediodía LV	200
Sobremesa LV	1.200
Tarde LV	1.310
Sobremesa FS	540
Tarde FS	540
Mañana LV I	110
Mañana FS	130
Mediodía FS	450
Madrugada	200

Precios para creatividades de 10". Caretas posicionadas. Patrocinio Puro  
Estos precios no incluyen IVA ni gastos de producción.

## PATROCINIO

Nombre, logotipo o cualquier otro símbolo que identifique a la compañía o a sus productos/servicios haciendo mención a la acción de patrocinio.

## Programa

## Tarifa 120"

Cocina con Bruno	6.220
Carlos Arguiñano en tu cocina	7.780
Brico/Deco	6.380

### Recargo por elección de corte:

Precios de emisión. Gastos de producción y primas aparte. Estos precios no incluyen IVA.

### TELEPROMOCIÓN

Es un mensaje publicitario asociado a un programa mediante la utilización de elementos identificativos del mismo.

En programas la telepromoción irá siempre ubicada dentro del programa

# Parrilla la Sexta

	LUNES	MARTES	MIÉRCOLES	JUEVES	VIERNES	SABADO	DOMINGO	
08:15	<b>MAÑANA I</b> 400					<b>MAÑANA FS I</b> 260		08:15
08:30						<b>MAÑANA II</b> 550		<b>MEDIODIA LV</b> 1950
09:00	<b>MEDIODIA FS</b> 1000		<b>NOTICIAS I</b> 4000		<b>TARDE FS</b> 2700			
09:30							<b>SOBREMESA LV</b> 4150	
09:45	<b>TARDE FS</b> 6150		<b>N. LUNES</b> 16200		<b>N. DOMINGO I</b> 12500			
10:00							<b>N. MARTES</b> 15950	
10:15	<b>N. MIÉRCOLES</b> 13600		<b>N. SÁBADO</b> 7500		<b>MEDIANOCHE FS I</b> 1800			
10:30							<b>N. JUEVES</b> 12000	
10:45	<b>N. VIERNES II</b> 1800		<b>MEDIANOCHE I</b> 2640		<b>MEDIANOCHE II</b> 1350			
11:00							<b>MEDIANOCHE II</b> 6305	
11:30	<b>N. DOMINGO I</b> 6680		<b>N. DOMINGO II</b> 6690		<b>MADRUGADA</b>			
11:45							<b>MADRUGADA</b>	
12:00	<b>MADRUGADA</b>		<b>MADRUGADA</b>		<b>MADRUGADA</b>			
12:15							<b>MADRUGADA</b>	
13:00	<b>MADRUGADA</b>		<b>MADRUGADA</b>		<b>MADRUGADA</b>			
13:30							<b>MADRUGADA</b>	
13:45	<b>MADRUGADA</b>		<b>MADRUGADA</b>		<b>MADRUGADA</b>			
14:00							<b>MADRUGADA</b>	
14:15	<b>MADRUGADA</b>		<b>MADRUGADA</b>		<b>MADRUGADA</b>			
14:30							<b>MADRUGADA</b>	
15:00	<b>MADRUGADA</b>		<b>MADRUGADA</b>		<b>MADRUGADA</b>			
15:15							<b>MADRUGADA</b>	
15:30	<b>MADRUGADA</b>		<b>MADRUGADA</b>		<b>MADRUGADA</b>			
16:00							<b>MADRUGADA</b>	
16:30	<b>MADRUGADA</b>		<b>MADRUGADA</b>		<b>MADRUGADA</b>			
17:00							<b>MADRUGADA</b>	
17:30	<b>MADRUGADA</b>		<b>MADRUGADA</b>		<b>MADRUGADA</b>			
17:45							<b>MADRUGADA</b>	
18:00	<b>MADRUGADA</b>		<b>MADRUGADA</b>		<b>MADRUGADA</b>			
18:30							<b>MADRUGADA</b>	
19:00	<b>MADRUGADA</b>		<b>MADRUGADA</b>		<b>MADRUGADA</b>			
19:30							<b>MADRUGADA</b>	
20:00	<b>MADRUGADA</b>		<b>MADRUGADA</b>		<b>MADRUGADA</b>			
20:15							<b>MADRUGADA</b>	
20:30	<b>MADRUGADA</b>		<b>MADRUGADA</b>		<b>MADRUGADA</b>			
20:45							<b>MADRUGADA</b>	
21:15	<b>MADRUGADA</b>		<b>MADRUGADA</b>		<b>MADRUGADA</b>			
21:30							<b>MADRUGADA</b>	
22:30	<b>MADRUGADA</b>		<b>MADRUGADA</b>		<b>MADRUGADA</b>			
22:45							<b>MADRUGADA</b>	
23:15	<b>MADRUGADA</b>		<b>MADRUGADA</b>		<b>MADRUGADA</b>			
23:30							<b>MADRUGADA</b>	
23:45	<b>MADRUGADA</b>		<b>MADRUGADA</b>		<b>MADRUGADA</b>			
00:00							<b>MADRUGADA</b>	
00:15	<b>MADRUGADA</b>		<b>MADRUGADA</b>		<b>MADRUGADA</b>			
00:30							<b>MADRUGADA</b>	
00:45	<b>MADRUGADA</b>		<b>MADRUGADA</b>		<b>MADRUGADA</b>			
01:00							<b>MADRUGADA</b>	
01:15	<b>MADRUGADA</b>		<b>MADRUGADA</b>		<b>MADRUGADA</b>			
01:45							<b>MADRUGADA</b>	
02:00	<b>MADRUGADA</b>		<b>MADRUGADA</b>		<b>MADRUGADA</b>			
02:30							<b>MADRUGADA</b>	
03:00	<b>MADRUGADA</b>		<b>MADRUGADA</b>		<b>MADRUGADA</b>			
03:30							<b>MADRUGADA</b>	
04:00	<b>MADRUGADA</b>		<b>MADRUGADA</b>		<b>MADRUGADA</b>			

**Prime Time I**  
**50% Inversión**

Noche Lunes  
Noche Martes  
Noche Miércoles  
Noche Jueves  
Noche Viernes I  
Noche Sábado  
Noche Domingo I  
Noche Domingo II  
Sexta Noticias II

**Prime Time II**  
**3% Inversión**

Sexta Noticias I  
Mediodía LV  
Sobremesa LV  
Tarde LV  
Mediodía FS  
Sobremesa FS  
Tarde FS

**Second Time**  
**44% Inversión**

Medianoche I  
Medianoche II  
Noche Viernes II  
Medianoche FS I  
Medianoche FS II

**Day Time**  
**3% Inversión**

Mañana I  
Mañana II  
Mañana FS I  
Mañana FS II  
Mediodía FS  
Madrugada LV  
Madrugada FS



## Recargos Operativos

### RECARGOS MARCAS / PRODUCTOS POR SPOT

**20%** por marca / producto

Este recargo será de aplicación cuando en el spot aparezcan más de dos marcas/productos, ya sean del mismo anunciante o no.

### POR DURACIÓN DEL SPOT

Duración entre 15 y 20 segundos	<b>20%</b>
Duración entre 10 y 14 segundos	<b>40%</b>
Duración inferior a 10 segundos	<b>60%</b>

### RECARGOS DE MONTAJE

**5%** sobre la duración de la serie

Montaje = serie de spots (de igual o diferente duración) relacionados, ubicados en el mismo corte y separados por otros spots.

## Por Posición En El Corte (En %)

**Franjas "Top" (Compras en Adultos)\***  
**Resto Prime Time**  
**Second Time**  
**Resto Franjas**  
**Resto**

1ª	2ª	3º	4º 5º y Antepenúltima	Penúltima y Última
100%	70%	40%	30%	40%
90%	60%	30%	20%	30%
60%	30%	20%	10%	30%
30%	30%	10%	10%	30%
10%				

\* Franjas Top: Prime Time L-J + Noche Domingo I + Noticias I y II.

Los recargos se aplicarán en función de la posición del spot de publicidad convencional.

Se dará prioridad a los spots de duración igual o superior a 20".

En duraciones inferiores a 20" se aplica la tarifa y el recargo de 20".

## Por Exclusividad Sectorial

Asegura la presencia exclusiva para la categoría de producto correspondiente para cualquier sector.

**En Top Impacto y bloques exclusivos**      **80%**  
**Resto de cortes**      **100%**

## Por Elección De Corte o Programa

**Elección de programa**      **10%**  
**Elección de corte**      **25%**

## Corte Exclusivo Noticias

Corte de un solo spot dentro de los informativos de referencia.

### Tarifa 20"

Noticias I	16.000
Noticias II	21.000
Deportes I	16.000
Deportes II	21.000

## Corte Top Impacto

Corte con una duración aproximada de 90 segundos ubicado estratégicamente en los programas de mayor audiencia y los momentos de mayor consumo.

	1ª Posición	2ª Posición	3ª Posición
--	-------------	-------------	-------------

Pesadilla en la Cocina	80.000	73.100	69.000
Series USA	56.240	51.850	49.500
El Jefe	63.000	56.950	54.000
Sexta columna + Equipo	40.850	37.440	35.000
laSexta Noche	75.050	68.800	64.400
Salvados + El Objetivo	70.000	64.600	60.000

Consultar disponibilidad

Precios para spot de 20". Estos precios no incluyen IVA.

Programa	Caretas	Tarifa 10"	Programa	Caretas	Tarifa 10"
El Intermedio	3	26.000	La Sexta Deportes I	2	10.500
Pesadilla En La Cocina	5	27.000	La Sexta Meteo I	1	8.400
El Taquillazo	5	21.000	La Sexta Deportes II	2	12.600
El Jefe	5	22.000	La Sexta Meteo II	2	14.200
Series USA	5	21.000			
Salvados	3	31.500			
El Club De La Comedia	3	21.525			

## PATROCINIO

Nombre, logotipo o cualquier otro símbolo que identifique a la compañía o a sus productos/servicios haciendo mención a la acción de patrocinio.

Nuevas posibilidades creativas, consultar con nuestro departamento comercial.

Programa	Caretas	Tarifa 10"
Zapeando	5	6.600
Mas Vale Tarde	5	4.095
Cine FS	4	4.725
Top Trending Tele	2	5.000
Serie Mañana I	3	788
Serie Mañana II	6	788
Documental FSI	3	680
Docushows	16	1.260

Precios para creatividades de 10". Caretas posicionadas. Patrocinio Puro

Estos precios no incluyen IVA ni gastos de producción.

El número de caretas por programa es aproximado y puede variar en función de la programación.

Programa	SS.EE.	Convencional
	Tarifa 120"	Tarifa 45"
El Intermedio	95.000	105.000
El Club De La Comedia	60.000	90.000
El Jefe	-	87.600
Pesadilla En La Cocina	98.000	110.000
El Objetivo	-	65.000
La Sexta Noche	-	50.000
Jugones	34.000	40.000
Deportes II	40.000	45.000
El Tiempo I	-	36.000
El Tiempo II	-	45.000
Zapeando	50.000	65.000
Mas Vale Tarde	30.850	35.000
Al Rojo Vivo		35.000

Telepromociones 120" MULTIMARCA

Las telepromos multimarca serán como máximo de 2 marcas de un mismo anunciante.

Deberán ir guionizadas y los productos tener relación entre sí.

Se aplicará un recargo del 30% sobre la tarifa de 120"

### TELEPROMOCIÓN

Es un mensaje publicitario asociado a un programa mediante la utilización de elementos identificativos del mismo.

Precios de emisión. Gastos de producción y primas aparte. Estos precios no incluyen IVA

# Parrilla la Neox

	LUNES	MARTES	MIERCOLES	JUEVES	VIERNES	SABADO	DOMINGO											
07:30	<b>INFANTIL LV NEOF</b> 500     <b>2100</b>					<b>INFANTIL FS I NEOF</b> 490     <b>2101</b>		07:30										
07:45						<b>INFANTIL FS II NEOF</b> 1700     <b>2102</b>		07:45										
08:00						<b>MAÑANA LV NEOF</b> 580     <b>2105</b>					<b>INFANTIL FS III NEOF</b> 1900     <b>2111</b>		08:00					
08:15											<b>MEDIODIA FS I NEOF</b>  1100     <b>2201</b>		08:15					
08:30											<b>MEDIODÍA LV NEOF</b> 1000     <b>2110</b>					<b>MEDIODÍA FS II NEOF</b> 900     <b>2210</b>		08:30
08:45																<b>SOBREMESA FS NEOF</b> 1300     <b>2251</b>		08:45
09:00	<b>TARDE I NEOF</b> 2500     <b>2300</b>															<b>TARDE FS NEOF</b> 1000     <b>2301</b>		09:00
09:15																<b>NOCHE PREMIUM NEOF</b> 3800     <b>2400</b>		09:15
09:30						<b>N. (L) NEOF</b>	<b>N. (M) NEOF</b>	<b>N. (X) NEOF</b>	<b>N. (J) NEOF</b>	<b>N. (V) NEOF</b>						<b>N. (S) NEOF</b>	<b>N. (D) NEOF</b>	09:30
09:45						3700	4800	3900	3700	3300						2900	3400	09:45
10:00						<b>2401</b>	<b>2402</b>	<b>2403</b>	<b>2404</b>	<b>2405</b>	<b>2406</b>	<b>2407</b>	10:00					
10:15						<b>MEDIANOCHE NEOF</b> 920     <b>2500</b>					<b>MADRUGADA NEOF</b>		10:15					
10:30	<b>MADRUGADA NEOF</b>		10:30															
11:45	<b>MADRUGADA NEOF</b>		11:45															
12:00	<b>MADRUGADA NEOF</b>		12:00															
12:15	<b>MADRUGADA NEOF</b>		12:15															
12:30	<b>MADRUGADA NEOF</b>		12:30															
12:45	<b>MADRUGADA NEOF</b>		12:45															
13:15	<b>MADRUGADA NEOF</b>		13:15															
13:45	<b>MADRUGADA NEOF</b>		13:45															
14:00	<b>MADRUGADA NEOF</b>		14:00															
14:15	<b>MADRUGADA NEOF</b>		14:15															
14:45	<b>MADRUGADA NEOF</b>		14:45															
15:00	<b>MADRUGADA NEOF</b>		15:00															
15:30	<b>MADRUGADA NEOF</b>		15:30															
15:45	<b>MADRUGADA NEOF</b>		15:45															
16:00	<b>MADRUGADA NEOF</b>		16:00															
16:15	<b>MADRUGADA NEOF</b>		16:15															
16:45	<b>MADRUGADA NEOF</b>		16:45															
17:00	<b>MADRUGADA NEOF</b>		17:00															
17:15	<b>MADRUGADA NEOF</b>		17:15															
17:45	<b>MADRUGADA NEOF</b>		17:45															
18:00	<b>MADRUGADA NEOF</b>		18:00															
20:15	<b>MADRUGADA NEOF</b>		20:15															
20:30	<b>MADRUGADA NEOF</b>		20:30															
21:30	<b>MADRUGADA NEOF</b>		21:30															
21:45	<b>MADRUGADA NEOF</b>		21:45															
22:00	<b>MADRUGADA NEOF</b>		22:00															
22:15	<b>MADRUGADA NEOF</b>		22:15															
22:45	<b>MADRUGADA NEOF</b>		22:45															
00:15	<b>MADRUGADA NEOF</b>		00:15															
00:30	<b>MADRUGADA NEOF</b>		00:30															
00:45	<b>MADRUGADA NEOF</b>		00:45															
01:15	<b>MADRUGADA NEOF</b>		01:15															
01:45	<b>MADRUGADA NEOF</b>		01:45															
02:00	<b>MADRUGADA NEOF</b>		02:00															
02:15	<b>MADRUGADA NEOF</b>		02:15															
04:00	<b>MADRUGADA NEOF</b>		04:00															

# Mix de Inversión

## Prime Time I 50% Inversión

N. Neox (L)  
N. Neox (M)  
N. Neox (X)  
N. Neox (J)  
N. Neox (V)  
N. Neox (S)  
N. Neox (D)  
Noche Premium Neox

## Prime Time II 3% Inversión

Medianoche Neox

## Infantil 3% Inversión

Infantil Neox Lv  
Infantil Neox Fs I  
Infantil Neox Fs II  
Infantil Neox Fs III

## Second Time 44% Inversión

Mediodía Neox Lv  
Sobremesa Neox Lv  
Tarde Neox I  
Tarde Neox II  
Mediodía Neox Fs II  
Sobremesa Neox Fs  
Tarde Neox Fs

## Day Time 3% Inversión

Mañana Neox Lv  
Mediodía Neox Fs I  
Madrugada Neox

## Recargos Operativos

### RECARGOS MARCAS / PRODUCTOS POR SPOT

**20%** por marca / producto

Este recargo será de aplicación cuando en el spot aparezcan más de dos marcas/productos, ya sean del mismo anunciante o no.

### POR DURACIÓN DEL SPOT

Duración entre 15 y 20 segundos	<b>20%</b>
Duración entre 10 y 14 segundos	<b>40%</b>
Duración inferior a 10 segundos	<b>60%</b>

### RECARGOS DE MONTAJE

**5%** sobre la duración de la serie

Montaje = serie de spots (de igual o diferente duración) relacionados, ubicados en el mismo corte y separados por otros spots.



## Por Posición en el Corte (En %)

	1ª	2ª	3º	4º 5º y Antepenúltima	Penúltima y Última
<b>Franjas "Top" (Compras en Adultos)*</b>	100%	70%	40%	30%	40%
<b>Resto Prime Time</b>	90%	60%	30%	20%	30%
<b>Second Time</b>	60%	30%	20%	10%	30%
<b>Resto Franjas</b>	30%	30%	10%	10%	30%
<b>Resto</b>	10%				

\* Franjas Top: Prime Time L-J + Noche Domingo I + Noticias I y II.

Los recargos se aplicarán en función de la posición del spot de publicidad convencional.

Se dará prioridad a los spots de duración igual o superior a 20".

En duraciones inferiores a 20" se aplica la tarifa y el recargo de 20".

## Por Exclusividad Sectorial

Asegura la presencia exclusiva para la categoría de producto correspondiente para cualquier sector.

**En Top Impacto y bloques exclusivos 80%**

**Resto de cortes 100%**

## Por Elección de Corte o Programa

**Elección de programa 10%**

**Elección de corte 25%**

## Corte Top Impacto

Corte con una duración aproximada de 90 segundos ubicado estratégicamente en los programas de mayor audiencia y los momentos de mayor consumo.

	1ª Posición	2ª Posición	3ª Posición
<b>Simpson Prime Time</b>	24.000	20.400	18.000
<b>Resto Prime Time</b>	28.000	23.800	21.000
<b>Modern Family</b>	16.000	13.000	13.000
<b>Aquí no hay quien viva</b>	11.700	11.700	10.800

Consultar disponibilidad

Precios para spot de 20". Estos precios no incluyen IVA.

Programa	Tarifa 10"
Noche Lunes	4.000
Noche Martes	4.500
Noche Miércoles	3.000
Noche Jueves	3.800
Noche Viernes	3.400
Noche Sábado	2.900
Noche Domingo	3.000
Noche Premium Neox	3.400
El Chiringuito De Jugones	1.500
Medianoche Neox	650
Mañana Lv	500
Mediodía Lv Neox	950
Sobremesa Lv Neox	700
Tarde I Neox	1.820
Tarde II Neox	2.380
Sobremesa Fs Neox	1.120
Tarde Fs Neox	910
Infantil Lv I Neox	400
Infantil Fs I Neox	350
Infantil Fs II Neox	2.100
Infantil Fs III Neox	2.450
Mediodía Fs I Neox	840
Mediodía Fs II Neox	800

Precios para creatividades de 10". Caretas posicionadas. Patrocinio Puro  
Estos precios no incluyen IVA ni gastos de producción.

#### PATROCINIO

Nombre, logotipo o cualquier otro símbolo que identifique a la compañía o a sus productos/servicios haciendo mención a la acción de patrocinio.

Programa	SS.EE.	Convencional
	Tarifa 120"	Tarifa 45"
Ficción A3 Sobremesa LV	20.200	
Ficción A3 Sobremesa FS	28.000	
El Chiringuito De Jugones	9.000	11.500

Telepromociones 120" MULTIMARCA

Las telepromos multimarca serán como máximo de 2 marcas de un mismo anunciante.

Deberán ir guionizadas y los productos tener relación entre sí.

Se aplicará un recargo del 30% sobre la tarifa de 120"

### TELEPROMOCIÓN

Es un mensajes publicitario asociado a un programa mediante la utilización de elementos identificativos del mismo.

Precios de emisión. Gastos de producción y primas aparte. Estos precios no incluyen IVA

## Madrid

C/ Fuerteventura, 12  
San Sebastián de los Reyes  
E-28703 Madrid  
Tel. (+34) 91 623 05 00  
Fax (+34) 91 623 04 14

## País Vasco

C/ Camino de Capuchinos  
de Basurto, 6 1º Dpto. 2  
E-48013 Bilbao  
Tel. (+34) 94 439 88 66  
Fax (+34) 94 441 69 77

## Cataluña

Av. Diagonal 662- 664  
08034 Barcelona España  
Tel. (+34) 93 467 03 63  
Fax (+34) 93 467 03 91

## Cantabria

Fernández de la Isla, 14B - 4º  
E-39002 Santander  
Tel. (+34) 942 37 14 00  
Fax (+34) 942 37 14 13

## Aragón

Parque de Atracciones  
C/ Pinares de Venecia, s/n  
E-50007 Zaragoza  
Tel. (+34) 976 25 50 25  
Fax (+34) 976 37 31 64

## Castilla la Mancha

Plaza de la Merced, 1  
E-45002 Toledo  
Tel. (+34) 925 22 53 00  
Fax (+34) 925 25 48 58

## Asturias

Marqués de Sta. Cruz, 7 bajo  
E - 33007 Oviedo  
Tel. (+34) 985 21 01 81  
Fax (+34) 985 22 94 23

## Castilla y León

Edificio Promecal  
C/Astros, s/n.  
E-47009 Valladolid  
Tel. (+34) 983 32 50 00  
Fax (+34) 983 32 50 14

## Navarra

C/ Cortes de Navarra, 1 1º  
E-31002 - Pamplona  
Tel. (+34) 948 21 06 13  
Fax (+34) 948 21 27 89

## C. Valenciana

Edificio Trader Center  
C/Profesor Beltrán Baguena, 4 bajo  
E-46009 Valencia  
Tel. (+34) 96 347 91 44  
Fax (+34) 96 340 28 80

## La Rioja

Avda. Portugal, 26-29 4º  
E-26001 Logroño  
Tel. (+34) 941 26 12 88  
Fax (+34) 941 26 04 63

## Andalucía

C/ San Fernando, 25 1 planta  
E-41001 Sevilla  
Tel. (+34) 954 46 11 11  
Fax (+34) 954 46 26 14

## Extremadura

Avda. Fernando Calzadilla, 7, 8 A-C  
E-06004 Badajoz  
Tel. (+34) 924 24 76 05  
Fax (+34) 924 24 75 25

## I. Baleares

Forners, 7 - 4  
E-07006 Palma de Mallorca  
Tel. (+34) 971 77 70 00  
Fax (+34) 971 77 74 24

## Murcia

Plaza de la Fuensanta 2, 9 B  
E-30008 Murcia  
Tel. (+34) 968 22 19 32  
Fax (+34) 968 22 18 02

## Edificio Casas Amarillas

C/ Méndez Núñez, 56 (bajo)  
E-38002 Santa Cruz de Tenerife  
Tel. (+34) 922 23 65 10  
Fax (+34) 922 22 39 67

## Las Palmas

Avda. Alcalde Ramírez  
Bethencourt, 23  
E-35004 Las Palmas  
Tel. (+34) 928 29 73 00  
Fax (+34) 928 24 75 15

## Galicia

C/ Marcial Adalid, 8, 1  
E- 15005 La Coruña  
Tel. (+34) 981 20 57 34  
Fax (+34) 981 22 06 86

# ATRESMEDIA PUBLICIDAD

